

RESTAURÁTORSKÁ DOKUMENTACE

Restaurátorský průzkum a záměr na obnovu vnitřních omítek budovy muzea v Nejdku



Březen 2018

TERRIGENA Art s.r.o.

Mgr. Marcel Hron
akademický sochař a restaurátor

Obsah:

| | |
|--|----|
| I. Lokalizace památky: | 2 |
| II. Údaje o památce: | 2 |
| III. Údaje o akci: | 2 |
| IV. Popis památky | 3 |
| V. Restaurátorský průzkum | 3 |
| Koncepce restaurátorského průzkumu | 3 |
| Stratigrafický průzkum přízemí..... | 3 |
| Stratigrafický průzkum schodiště a místnosti v mezipatře | 4 |
| Stratigrafický průzkum prvního patra | 5 |
| Stratigrafický průzkum podkroví | 5 |
| Vyhodnocení průzkumu | 6 |
| Fotodokumentace stratigrafického průzkumu přízemí | 7 |
| Stratigrafický průzkum schodiště a místnosti v mezipatře | 26 |
| Stratigrafický průzkum prvního patra | 38 |
| Fotodokumentace stratigrafického průzkumu v podkroví | 48 |
| VI. Restaurátorský záměr..... | 53 |
| VII. Specifikace doporučených materiálů | 55 |

Počet stran: 56

Autor fotografií: Bc. Eva Haškovcová, Vendula Filip

Zpracování dokumentace: Mgr. Marcel Hron, Vendula Filip, Bc. Eva Haškovcová

I. Lokalizace památky:

- 1. Obec:** Nejdek
- 2. Část obce:** Nejdek
- 3. Okres:** Karlovy Vary
- 4. Kraj:** Karlovarský
- 5. Adresa:** náměstí Karla IV. 238, Nejdek
- 6. Název objektu:** budova muzea
- 7. Rejstříkové číslo objektu:** 41957/4-959
- 8. Památkou od:** 3. 5. 1958
- 9. Název památky:** vnitřní omítky

II. Údaje o památce:

- 1. Autor:**
- 2. Datace:** 1860

III. Údaje o akci:

- 1. Vlastník památky:** Město Nejdek
- 2. Objednatel:** Město Nejdek
- 3. Zhotovitel:** TERRIGENA Art s.r.o.
Družstevní 873, 330 11 Třemošná
IČO: 29105293, DIČ: CZ29105293
- 4. Odpovědný restaurátor:** Mgr. Marcel Hron akad. soch. a rest.
povolení k restaurování MKČR č. j. 6.795/97
Tel.: 734 311 255,
E-mail: hron@terrigena-art.cz
- 5. Památkový dohled:** NPÚ, ÚOP v Lokti

IV. Popis památky

Jedná se městský řadový dům v neorománském stylu z roku 1860. V interiéru proběhlo v minulosti několik drobných přestaveb vedoucích k viditelným dispozičním změnám. Vnitřní omítky jsou hladké, nezdobené, jen na přechodu mezi stěnami a stropy lze pozorovat fabiony. Velkou plochy stropů překrývají novodobé podhledy.

V. Restaurátorský průzkum

Koncepce restaurátorského průzkumu

Restaurátorský průzkum je vypracován pro potřeby vlastního restaurátorského zákroku. Soustředí se na zjištění současného stavu omítek v interiéru a určení typů poškození. Zejména byla zkoumána nejstarší podoba omítek a její následné povrchové úpravy.

Stratigrafický průzkum omítek byl prováděn restaurátorskými kladívky, skalpely a jemnými štětci.

Stratigrafický průzkum přízemí

V místnosti č. 01 – dnešní vstupní chodbě, bylo provedeno 5 stratigrafických sond.

Zdivo je cihelné opatřené jednovrstvou vápennou omítkou a bílým vápenným nátěrem.

Stropy jsou na dřevěném podbití opatřeny rákosovou armaturou a nahozeny jednovrstvou omítkou a natřeny bílým nátěrem.

Na omítkách bylo nalezeno nejvíce 8 barevných úprav v odstínech bílé, šedé, modré, černé a hnědé.

Historické vrstvy jsou převážně vápenné, hlinkové i olejové.

Nejstarší dochovaná barevná vrstva byla v ploše stropu nalezena světle šedá, na fabionu světle hnědá a na stěně také světle šedá.

Současný nátěr je bílé barvy.

V místnosti č. 02 - dnešní chodbě, bylo provedeno 7 stratigrafických sond.

Zdivo je cihelné opatřené jednovrstvou vápennou omítkou a bílým vápenným nátěrem.

Stropy jsou na dřevěném podbití opatřené rákosovou armaturou, nahozené jednovrstvou omítkou a natřené bílým nátěrem.

Na omítkách bylo nalezeno nejvíce 13 barevných úprav v odstínech bílé, šedé, modré, černé, hnědé, zelené a oranžové. V mladší vrstvě byla nalezena žlutá výmalba s novodobým dekorem válečku zelené a oranžové barvy.

Historické vrstvy jsou převážně vápenné, hlinkové i olejové.

Nejstarší dochovaná barevná vrstva byla v ploše stropu nalezena světle šedomodrá, na fabionu světle hnědá, na stěně také světle hnědá a v okenním ostění světle modrá.

Současný nátěr je bílé barvy.

V místnosti č. 04 - bylo provedeno 4 stratigrafické sondy a dvě pásové sondy.

Zdivo je cihelné, opatřené jednovrstvou vápennou omítkou a bílým vápenným nátěrem.

Stropy jsou na dřevěném podbití opatřeny rákosovou armaturou, nahozeny jednovrstvou omítkou a natřeny bílým nátěrem.

Na omítkách bylo nalezeno nejvíce 11 barevných úprav v odstínech bílé, šedé, modré, černé, hnědé, zelené, červené a žluté barvy. V okenním ostění ve vrstvě č. 2 byla nalezena malba v šedofialovém odstínu s modrým mramorováním.

Historické vrstvy jsou převážně vápenné, hlinkové i olejové.

Nejstarší dochovaná barevná vrstva byla v ploše stropu a fabionu nalezena světle šedomodrá, na stěně bílá s fragmenty pravděpodobně dekorativní výmalby v odstínech zelené, modré a červené, v okenním ostění pak zelené a černé.

Současný nátěr je bílé barvy.

V místnosti č. 09 - byla provedena 1 stratigrafická sonda

Zdivo je cihelné, opatřené jednovrstvou vápennou omítkou a bílým vápenným nátěrem. Současný nátěr je bílé barvy.

Stratigrafický průzkum schodiště a místnosti v mezipatře

Na schodišti č. 10 - bylo provedeno 11 stratigrafických sond.

Zdivo stěn i podhledu je cihelné, opatřené jednovrstvou vápennou omítkou a bílým vápenným nátěrem.

Na omítkách bylo nalezeno nejvíce 10 barevných úprav v odstínech bílé, šedé, modré, černé, hnědé, zelené, červené a žluté barvy.

Historické vrstvy jsou převážně vápenné, hlinkové i olejové.

Nejstarší dochovaná barevná vrstva byla v ploše stropu nalezena světle šedomodrá, na stěně také šedomodrá, lokálně bílá s fragmenty pravděpodobně dekorativní výmalby v odstínech okru, v soklové části pak s fragmenty červené.

Současný nátěr je bílé barvy.

V místnosti přístupné z mezipatra - byly provedeny 2 stratigrafické sondy.

Zdivo je cihelné, opatřené jednovrstvou vápennou omítkou a bílým vápenným nátěrem.

Na omítkách bylo nalezeno nejvíce 7 barevných úprav v odstínech bílé, šedé, modré, černé, hnědé, zelené a růžové barvy.

Historické vrstvy jsou převážně vápenné, hlinkové i olejové.

Nejstarší dochovaná barevná vrstva byla v ploše stěny nalezena světle šedomodrá s fragmenty modré a růžová.

Současný nátěr je bílé barvy.

Stratigrafický průzkum prvního patra

V místnostech prvního patra - bylo provedeno 10 stratigrafických sond.

Zdivo je cihelné, opatřené jednovrstvou vápennou omítkou a bílým vápenným nátěrem.

Stropy jsou na dřevěném podbití opatřeny rákosovou armaturou, omítnuty jednovrstvou omítkou a natřeny bílým nátěrem.

Na omítkách bylo nalezeno nejvíce 8 barevných úprav v odstínech bílé, šedé, modré, hnědé, zelené, fialové, žluté a červené. V mladší vrstvě byla nalezena šedá výmalba s bílým a modrým válečkovým dekorem a žlutá výmalba s novodobým dekorem válečku zelené a oranžové barvy.

Historické vrstvy jsou převážně vápenné, hlinkové i olejové.

Nejstarší dochovaná barevná vrstva byla v ploše stropu nalezena světle šedá a šedomodrá, na stěně světle hnědá, světle šedá a světle šedomodrá.

Současný nátěr je bílé barvy.

Stratigrafický průzkum podkroví

V místnosti podkroví - bylo provedeno 3 stratigrafické sondy.

Zdivo obvodových stěn je cihelné, opatřené jednovrstvou vápennou omítkou a bílým vápenným nátěrem.

Strop a jedna stěna sousedící s půdou je na dřevěném podbití opatřena rákosovou armaturou, nahozená jednovrstvou omítkou a natřena bílým nátěrem.

Na omítce je bílý nátěr, následuje světle šedý a současná výmalba v ploše stěn-
světle žlutá s červeným dekorem a bílým stropem.

Nejstarší nátěr dva nátěry jsou vápenné a současný nátěr hlinkový.

Na komíně - bylo provedena jedna statigrafická sonda.

Zdivo je cihelné, opatřené jednovrstvou hrubou vápennou omítkou a bílým
vápenným nátěrem.

Vyhodnocení průzkumu

V interiéru bylo provedeno celkem 46 sond.

Zdivo stěn v celém objektu je cihelné, opatřené jednovrstvou vápennou omítkou a
bílým vápenným nátěrem.

Podhled schodiště je cihelný, opatřený jednovrstvou vápennou omítkou a bílým
vápenným nátěrem.

Ostatní stropy v objektu jsou na dřevěném podbití opatřeny rákosovou armaturou,
nahozeny jednovrstvou omítkou a natřeny bílým nátěrem.

Vnitřní příčka místnosti v podkroví je dřevěná, opatřená rákosovou armaturou,
nahozená jednovrstvou omítkou a natřená bílým nátěrem.

Prostor objektu byl druhotně dispozičně měněn. Je zde mnoho druhotných příček a
původní stěny jsou mnohdy odstraněny.

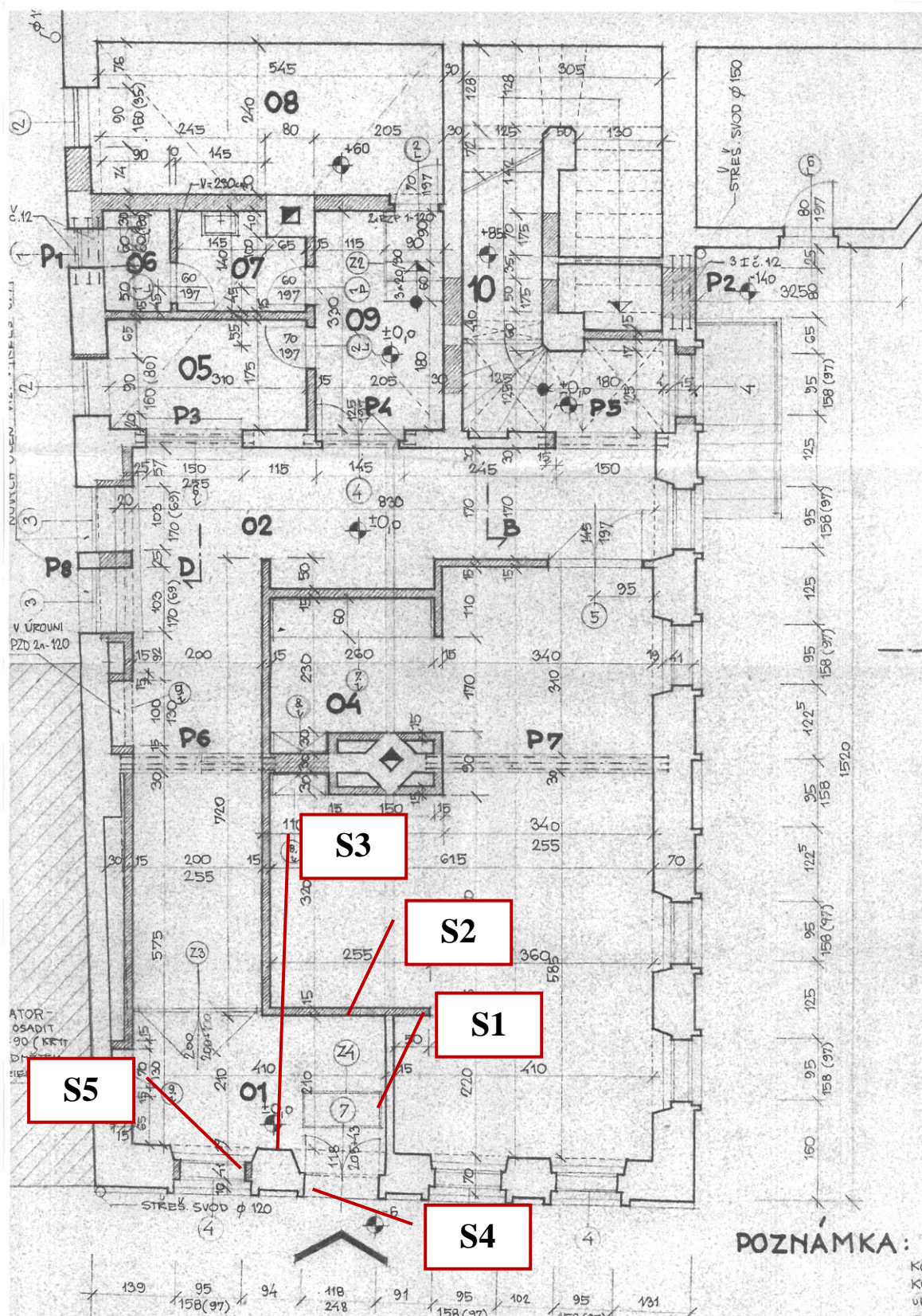
Doporučujeme obnovit původní dispozici objektu.

Na omítkách bylo nalezeno nejvíce 13 barevných úprav bílých, šedých, modrých,
černých, hnědých, zelených, červených, žlutých a fialových odstínů.

Historické vrstvy jsou převážně vápenné, hlinkové i olejové.

Z výsledků průzkumu je zřejmé, že všechny historické vrstvy nebyly pouze
monochromní, ale byly zdobnější. Bohužel při úpravách domu došlo k jejich nenávratnému
poškození. Je však možné, že v průběhu rekonstrukce objektu dojde k nálezům dochované
malby. Tu pak doporučujeme restaurovat či rekonstruovat. V případě, že nebudou
dohledány žádné doklady o výmalbě, ať už historickou rešerší, či nálezy in situ,
doporučujeme provést rekonstrukci historické malby dle dobových analogií. Před její
realizací by měl být zpracován grafický návrh a konzultován se zástupci investora a
památkové péče.

Fotodokumentace stratigrafického průzkumu přízemí



Umístění sond v půdorysu přízemí- místnost 01



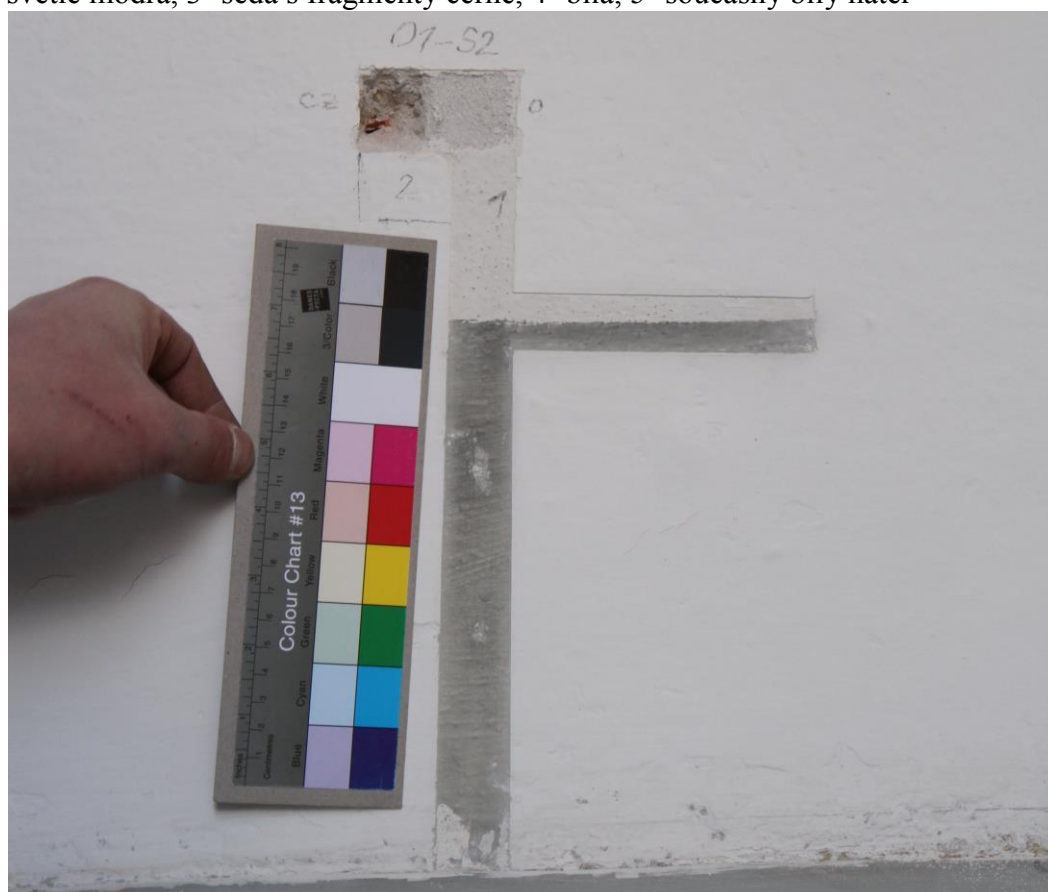
Umístění sond S3, S4 A S5 v místnosti 01



Umístění sond S1 a S2 v místnosti 01



Sonda S1- v ploše stěny: CZ- cihelné zdivo, 0- omítka, 1- bílý nátěr s fragmenty šedé, 2- světle modrá, 3- šedá s fragmenty černé, 4- bílá, 5- současný bílý nátěr



Sonda S2- v soklové části: CZ- cihelné zdivo, 0- omítka, 1- bílý nátěr a šedý sokl, 2- současný bílý nátěr



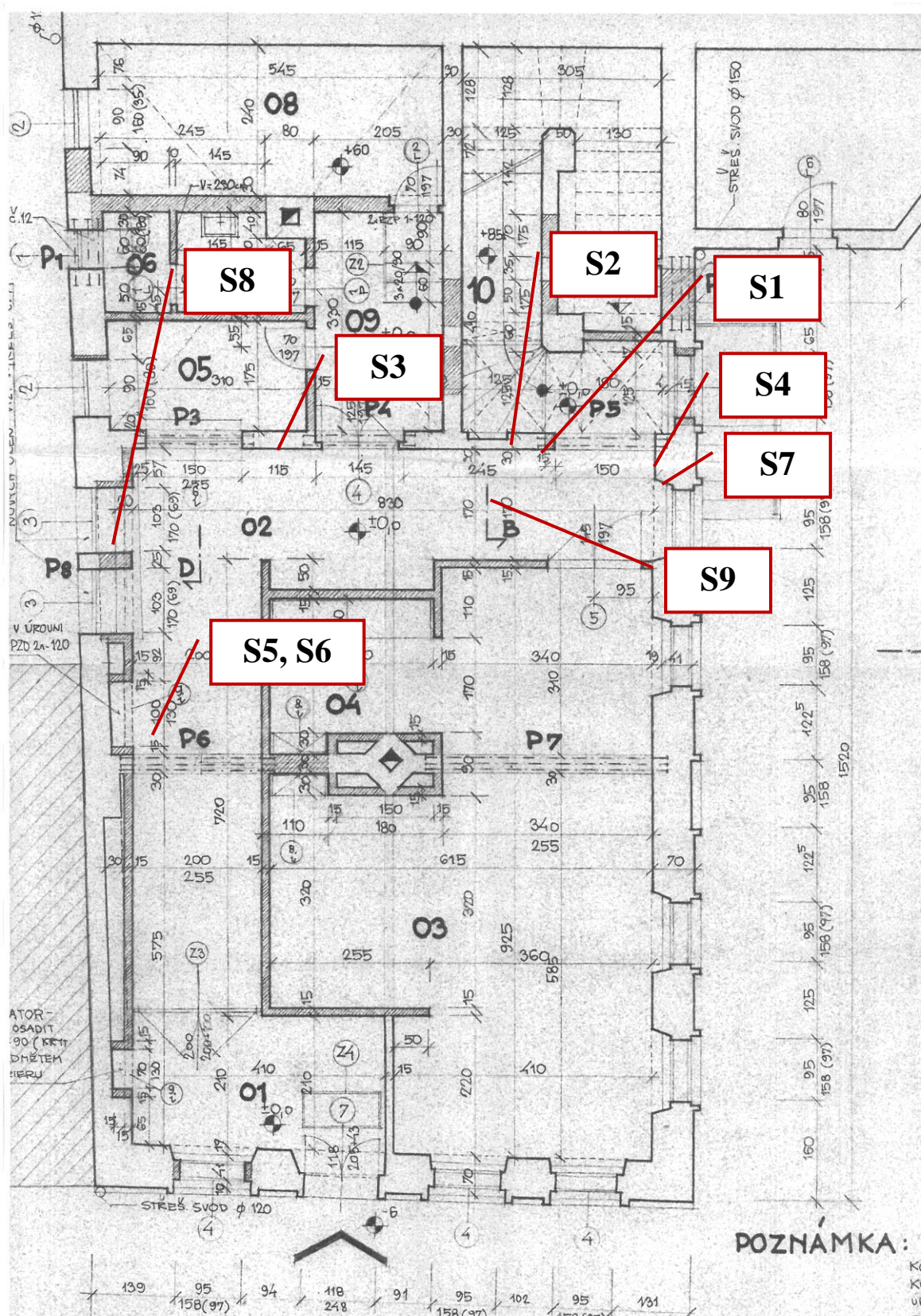
Sonda S3- v ploše stěny: CZ- cihelné zdivo, 0- omítka, 1- bílý nátěr, 2- šedá, 3- světle modrá, 4- šedá s fragmenty černé, 5- světle žlutá s fragmenty okru, 6- bílá, 7- současný bílý nátěr



Sonda S5- v okenním ostění: 0- omítka, 1- bílý nátěr, 2- bílá, 3- současný bílý nátěr



Sonda S4- v ploše stropu a fabionu: R- dřevěné podbití s rákosovou armaturou, 0- omítka, 1- bílý nátěr s fragmenty hnědé, 2- světle šedá, 3+4+5- bílá s fragmenty světle šedé, fragmenty světle modré a hnědé, 6- světle žlutá, 7- bílá, 8- současný bílý nátěr



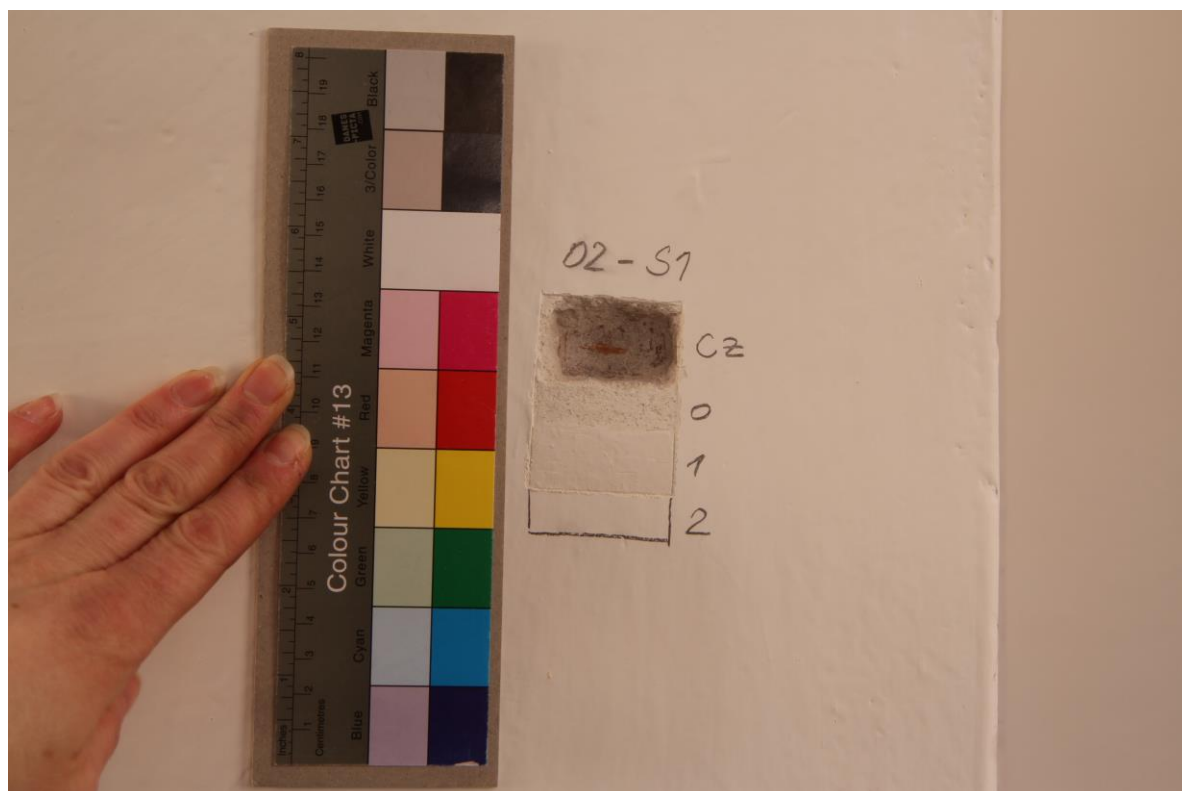
Umístění sond v půdorysu přízemí- místnost 02



Umístění sond S2, S3, S8 a S9 v místnosti 02



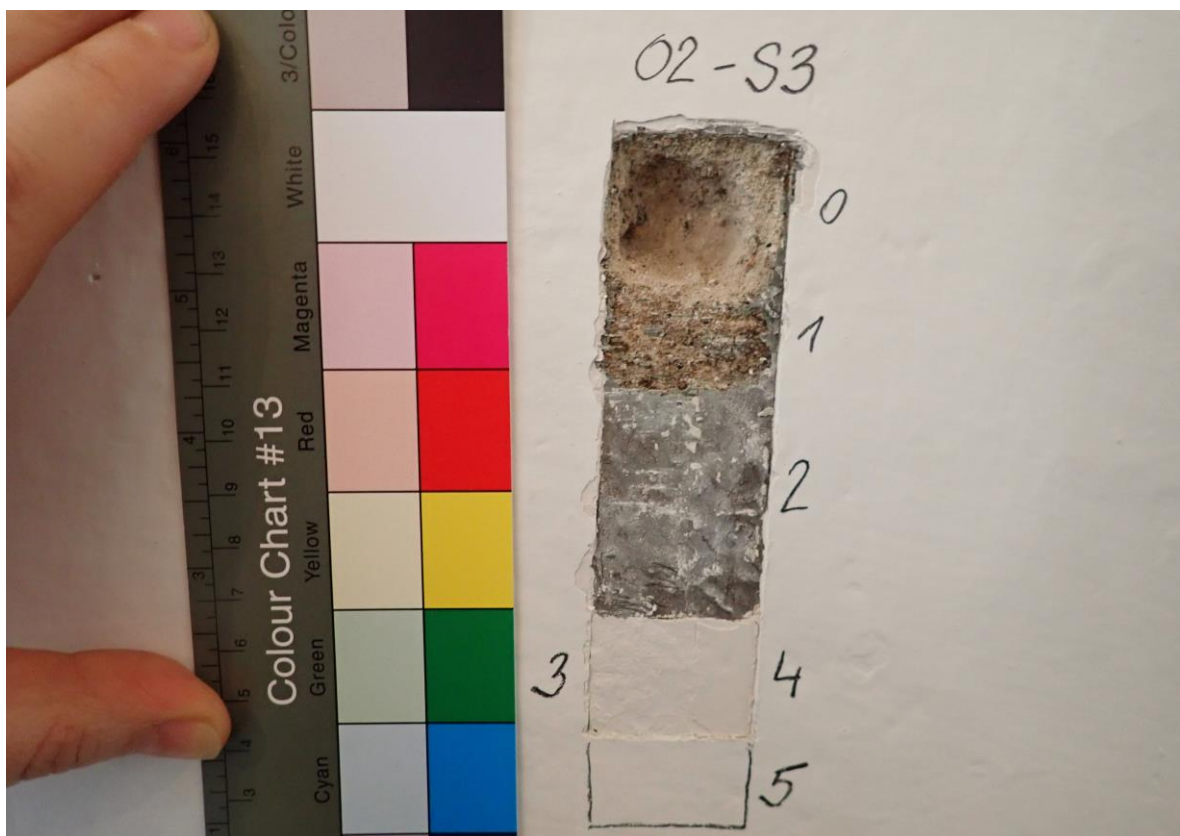
Umístění sond S5, S6 a S8 v místnosti 02



Sonda S1 v ploše stěny: CZ- cihelné zdivo, 0- omítka, 1- bílý nátěr, 2- bílá, 3- současný bílý nátěr



Sonda S2- v soklové části: 0- omítka s fragmenty hnědé, 1- bílý nátěr, světle šedá, tmavší šedá, 2- černá, 3- světle zelená, 4- světle žlutá dekorovaná válečkem oranžové a zelené barvy, 5- šedý sokl a bílá stěna, 6- bílá, 7- současný bílý nátěr



Sonda S3- v ploše stěny: 0- omítka, 1- fragmenty hnědé, 2- šedá s fragmenty hnědofialové, 3- bílá, 4- bílá, 5- současný bílý nátěr



Sonda S4 v ploše stěny: CZ- cihelné zdivo, 0- omítka, 1- bílý nátěr, 2- lomená bílá, 3- současný bílý nátěr



Sonda S5- v ploše fabionu: 0- omítka, 1- bílý nátěr, hnědá, 2- šedá, 3- tmavší šedá, 4- bílá, 5- současný bílý nátěr



Sonda S6 v ploše stropu: R- dřevěné podbití s rákosovou armaturou, 0- omítka, 1- bílý nátěr, šedomodrá, 2- bílá, 3- fragmenty černé, hnědé, 4- šedá, 5- světle zelená, 6- bílá, 7- současný bílý nátěr



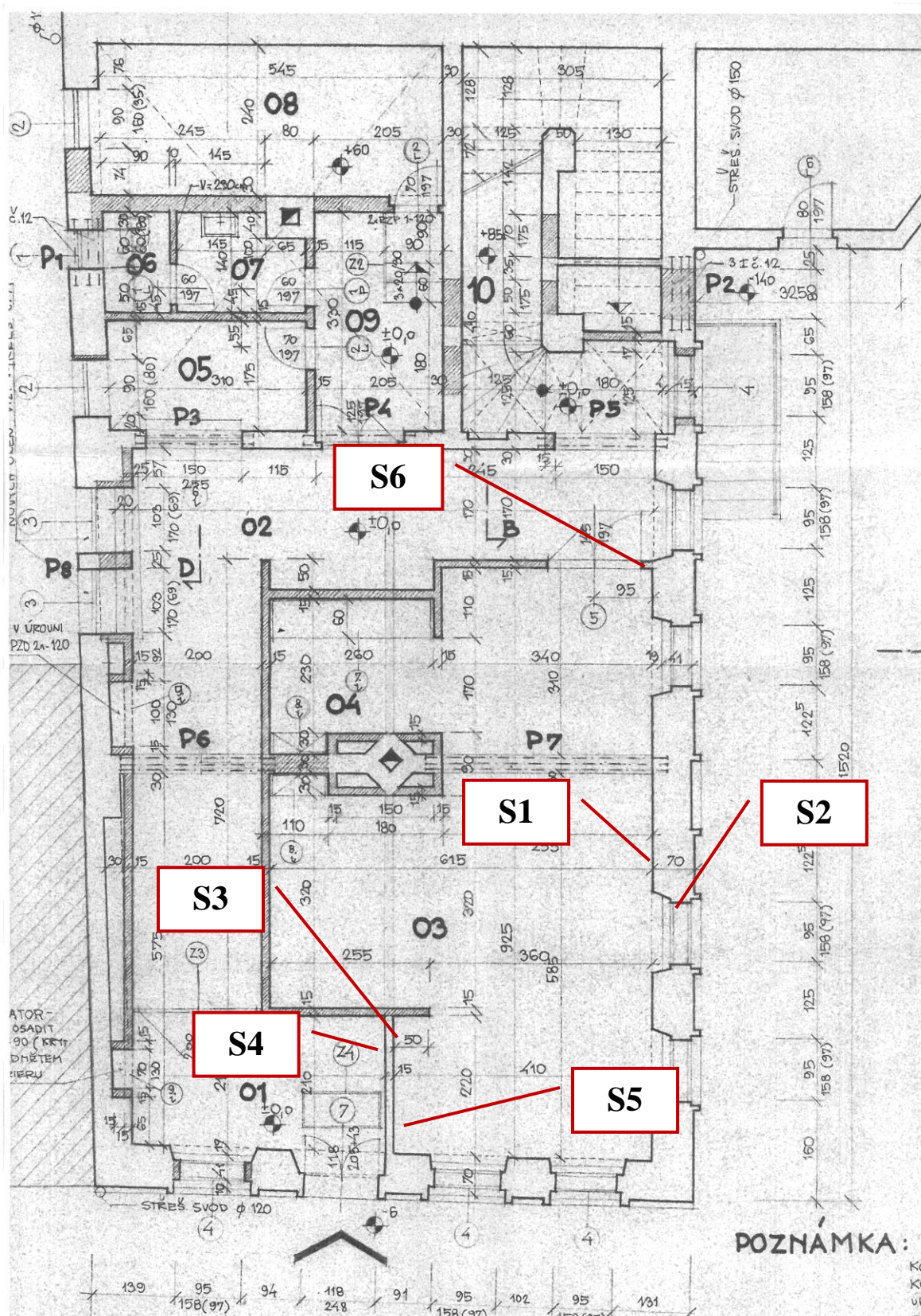
Sonda S7 v ploše okenního ostění: CZ- cihelné zdivo, 0- omítka, 1- bílý nátěr, 2- modrá, 3- šedá s fragmenty hnědofialové, šedé, hnědé a oranžové, 4- světle zelená, zelená, 5- zelená, 6- světle zelená, 7-bílá, 8- bílá, 9- současný bílý nátěr



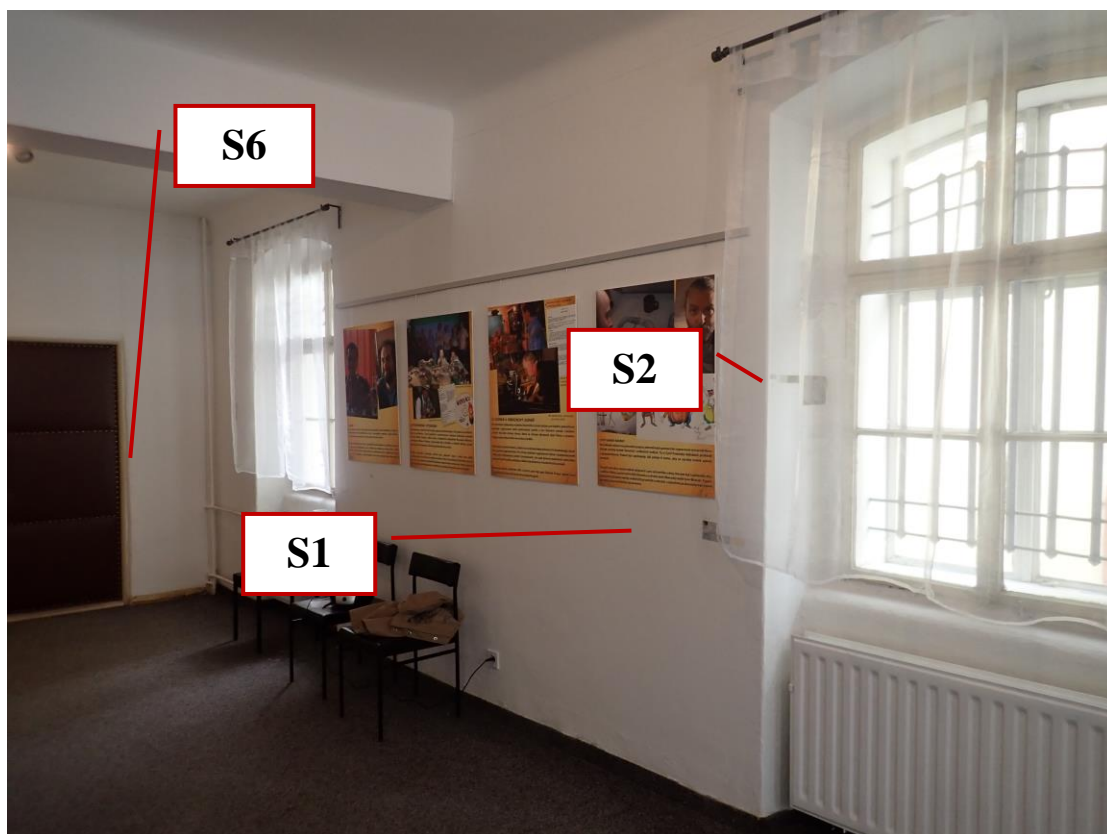
Sonda S8- v okenním ostění: CZ- cihelné zdivo, 0- omítka, 1- bílý nátěr, 2- bílá, 3- současný bílý nátěr



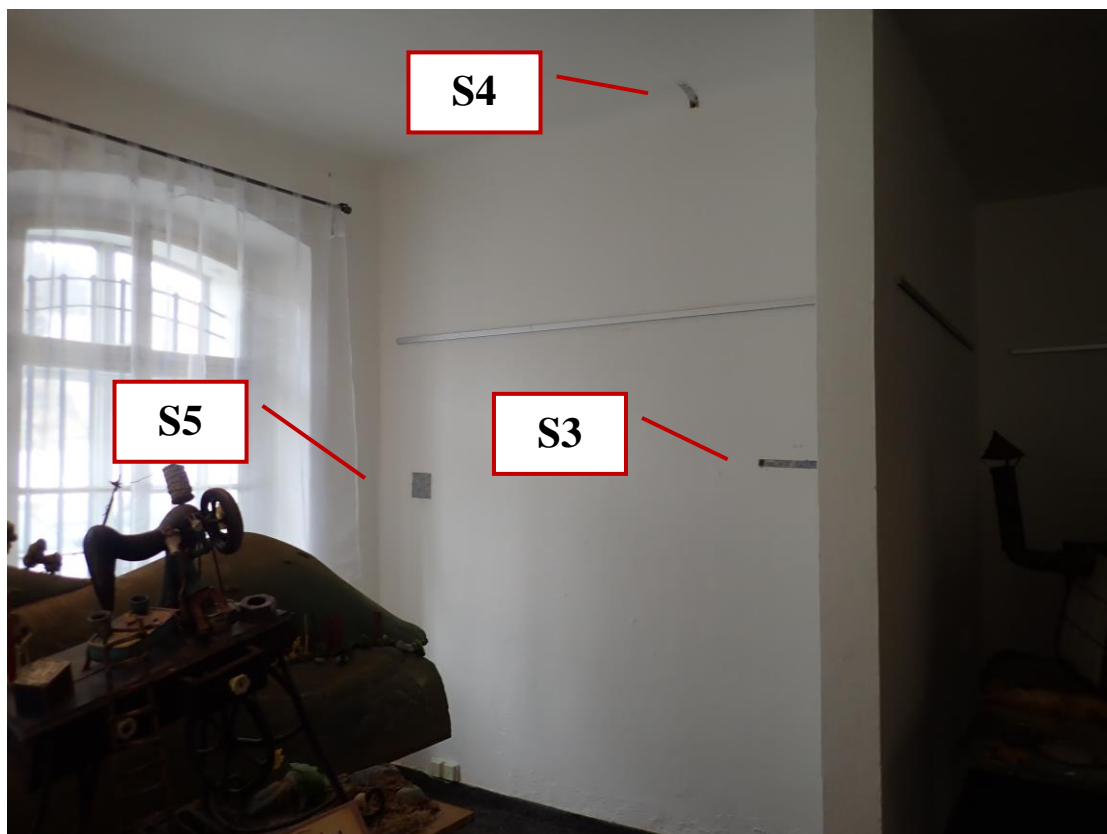
Sonda S9 v ploše stropu: R- dřevěné podbití s rákosovou armaturou, 0- omítka, 1- bílý nátěr, šedomodrá, 2- bílá, 3- světle šedá, 4- šedá s fragmenty okru, 5- světle zelená, 6- šedá, 7- tmavší šedá, 8- světle šedá, 9- bílá, 10- lomená bílá nažloutlá, 11- štuk, 12- bílá, 13- současný bílý nátěr



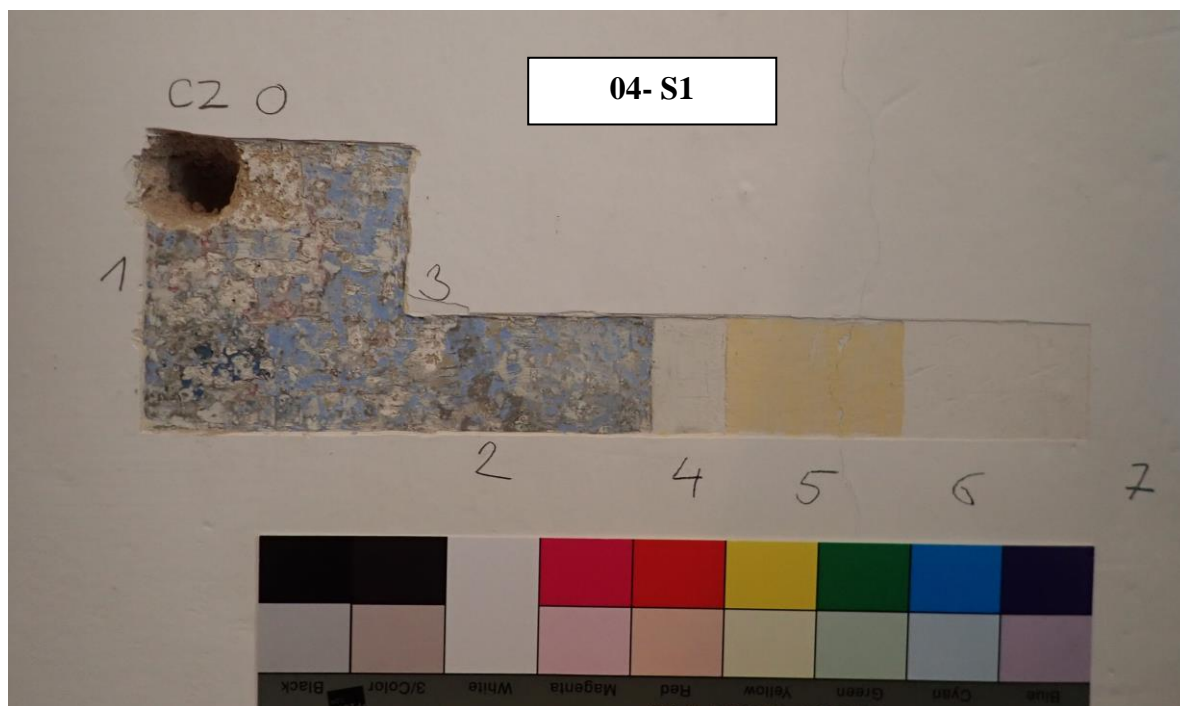
Umístění sond v půdorysu přízemí- místnost 03



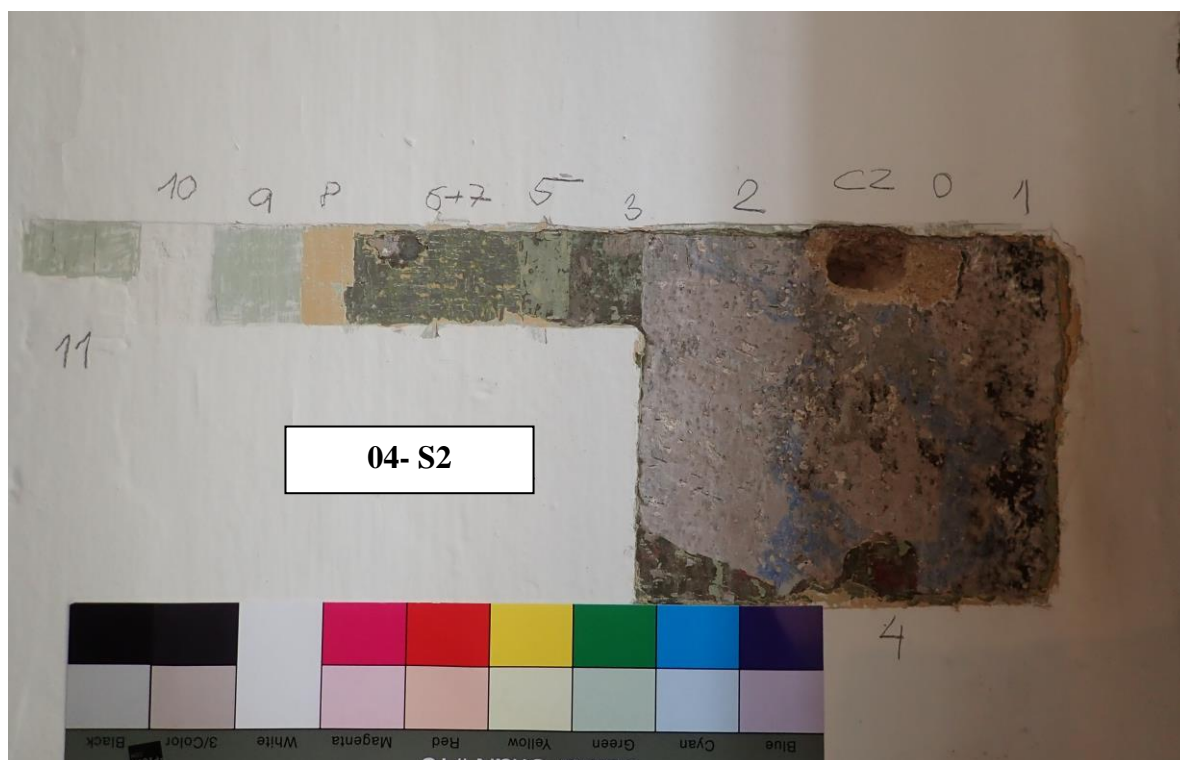
Umístění sond S1, S2 a S6 v místnosti 03



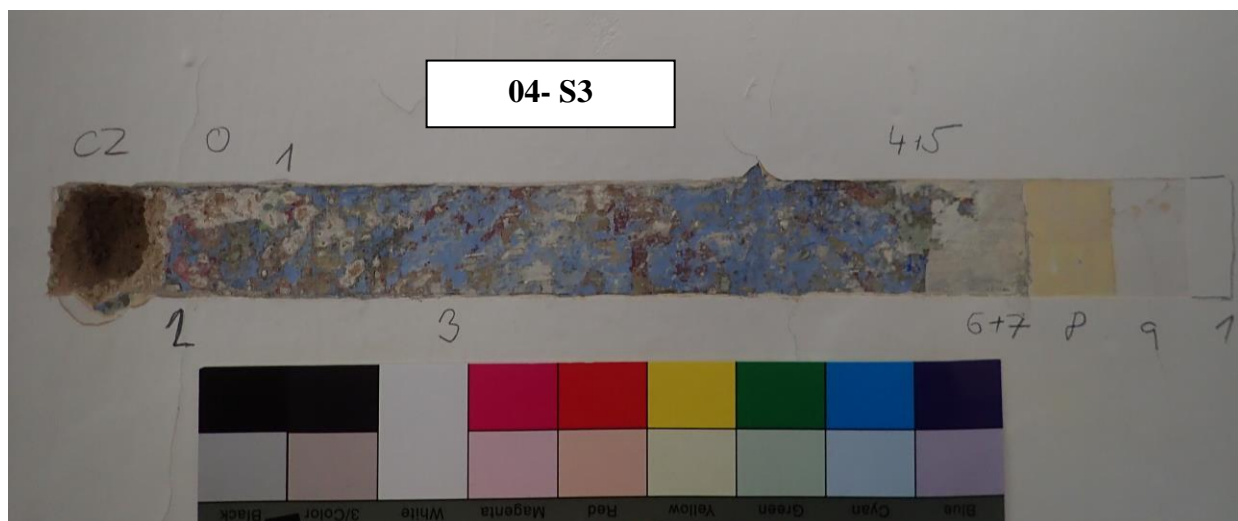
Umístění sond S3, S4 a S5 v místnosti 03



Sonda S1 v ploše stěny: CZ- cihelné zdivo, 0- omítka, 1- bílý nátěr, 2- fragmenty zelené a červené a modré, 3- světle modrá, 4- bílá, 5- žlutá, 6- bílá, 7- současný bílý nátěr



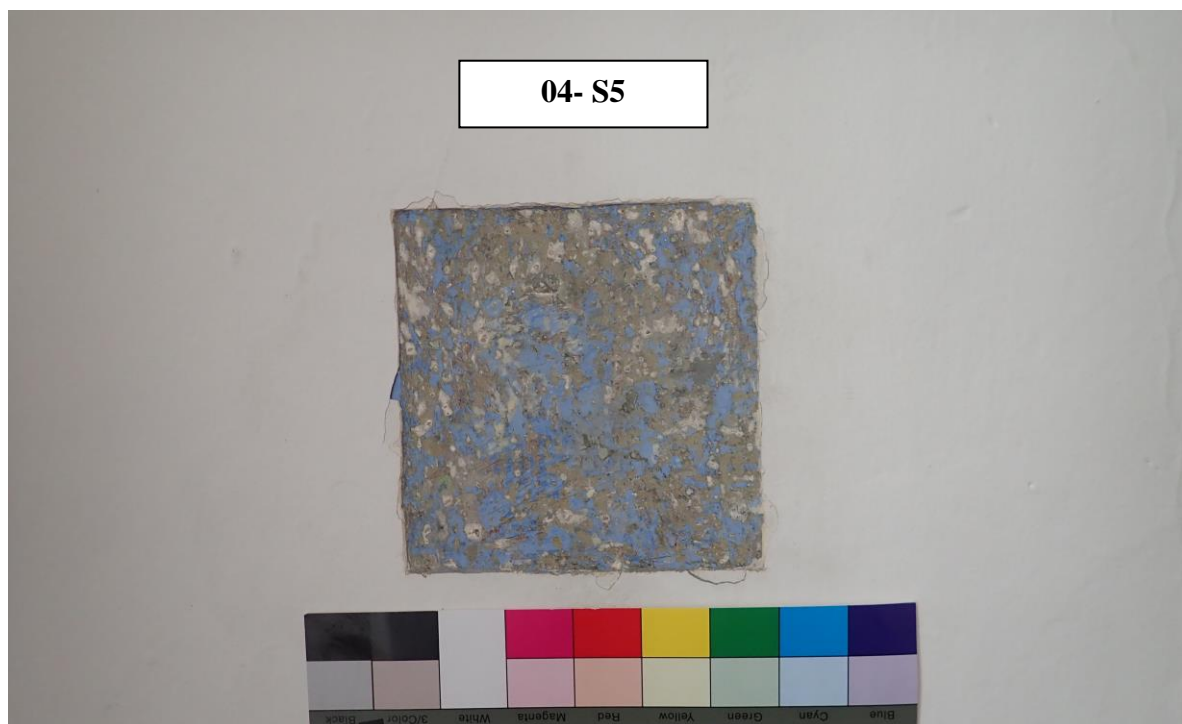
Sonda S2 v ploše okenního ostění: CZ- cihelné zdivo, 0- omítka, 1- bílý nátěr s fragmenty zelené a černé, 2- šedofialová s modrým mramorováním, modrá, 3- šedá, 4- zelená s fragmenty červené, 5- světle zelená, 6- světle zelená, 7- zelená, 8- žlutá, 9- světle zelená, 10- bílá, 11- současný bílý nátěr



Sonda S3 v ploše stěny: CZ- cihelné zdivo, 0- omítka, 1- bílý nátěr s fragmenty zelené a červené a modré, 3 -světle modrá, 4+5- světle zelená, zelená, 6- bílá, 7- světle šedá, 8- žlutá, 9- bílá, 10- současný bílý nátěr



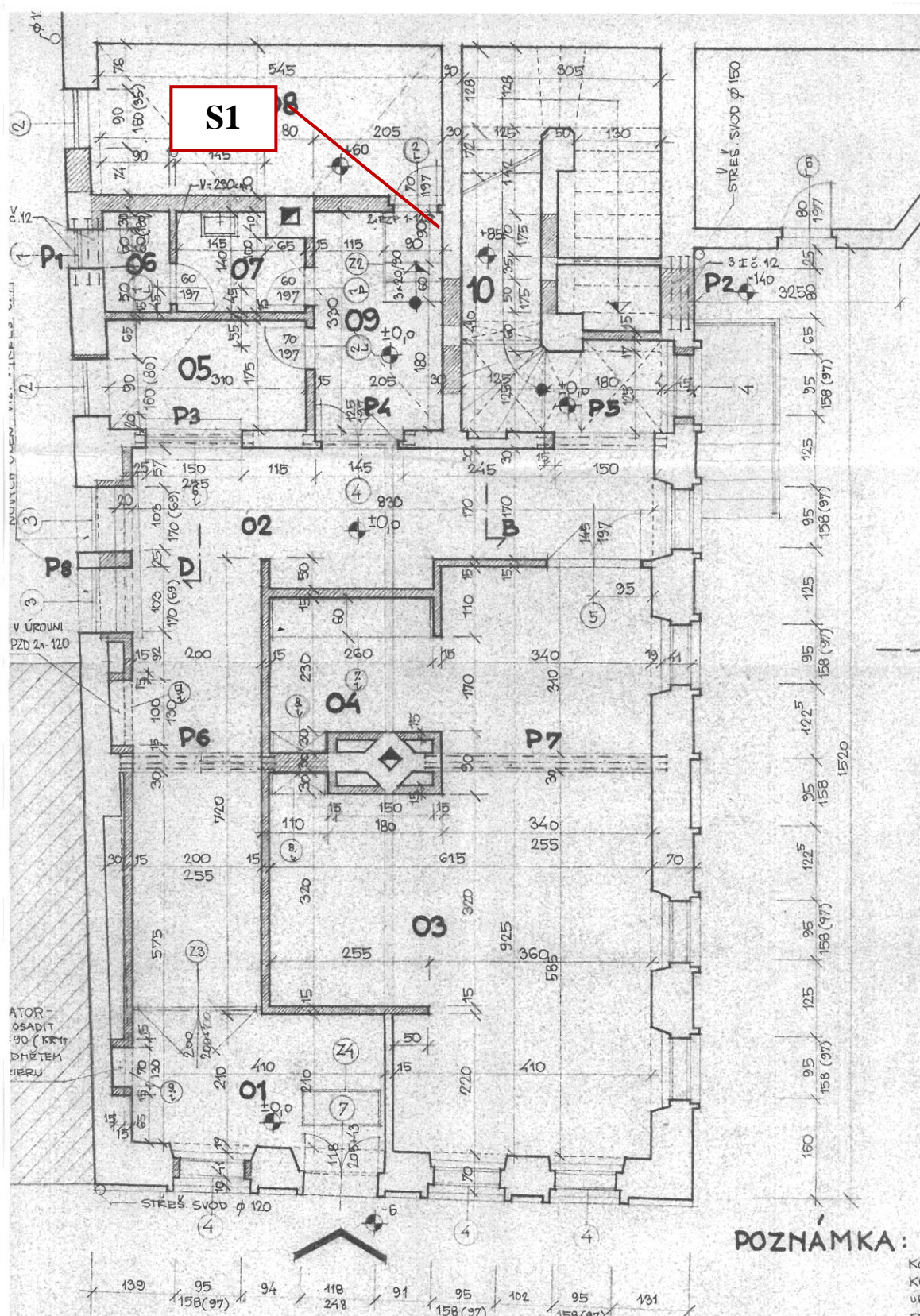
Sonda S4 v ploše stropu: 0- omítka, 1- bílý nátěr, šedomodrá, 2- hnědá, 3- šedá, 4- světle šedá, 5- lomená bílá nažloutlá, 6- bílá, 7- současný bílý nátěr



Sonda S5 v ploše stěny zaměřené na nejstarší dochovanou vrstvu malby: na bílé vrstvě fragmenty zelených, červené a světle modré



Sonda S6 v ploše stěny zaměřené na nejstarší dochovanou vrstvu malby: na bílé vrstvě fragmenty šedé, zelených a tmavě modré



Umístění sondy v půdorysu přízemí- místnost 09

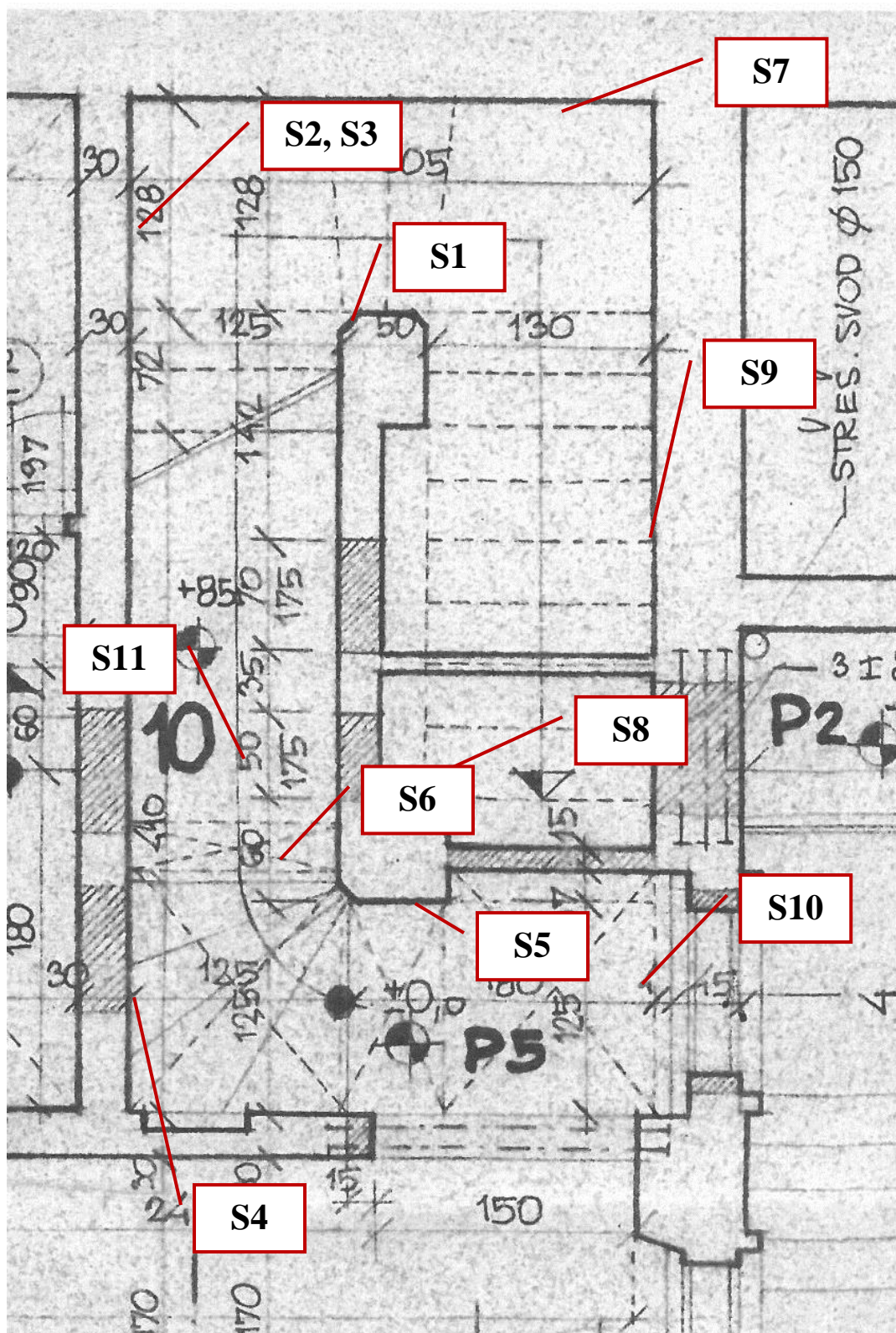


Umístění sondy S1 v místnosti 09

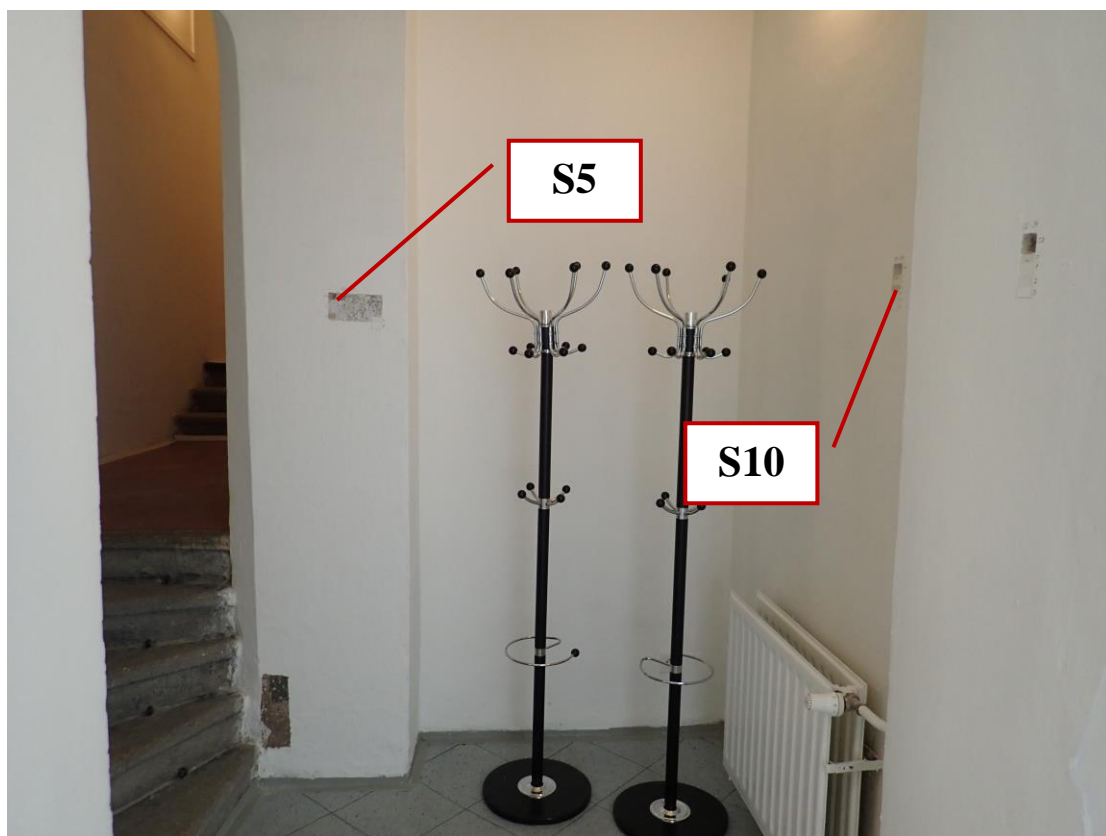


Sonda S1 v ploše stěny: CZ- cihelné zdivo, 0- omítka, 1- bílý nátěr, 2- současný bílý nátěr

Stratigrafický průzkum schodiště a místnosti v mezipatře



Umístění sond v půdorysu schodiště č. 10



Umístění sond S5 a S10 v místnosti 10



Umístění sond S1, S2 a S3 v místnosti 10



Umístění sond S4, S6 a S11 v místnosti 10



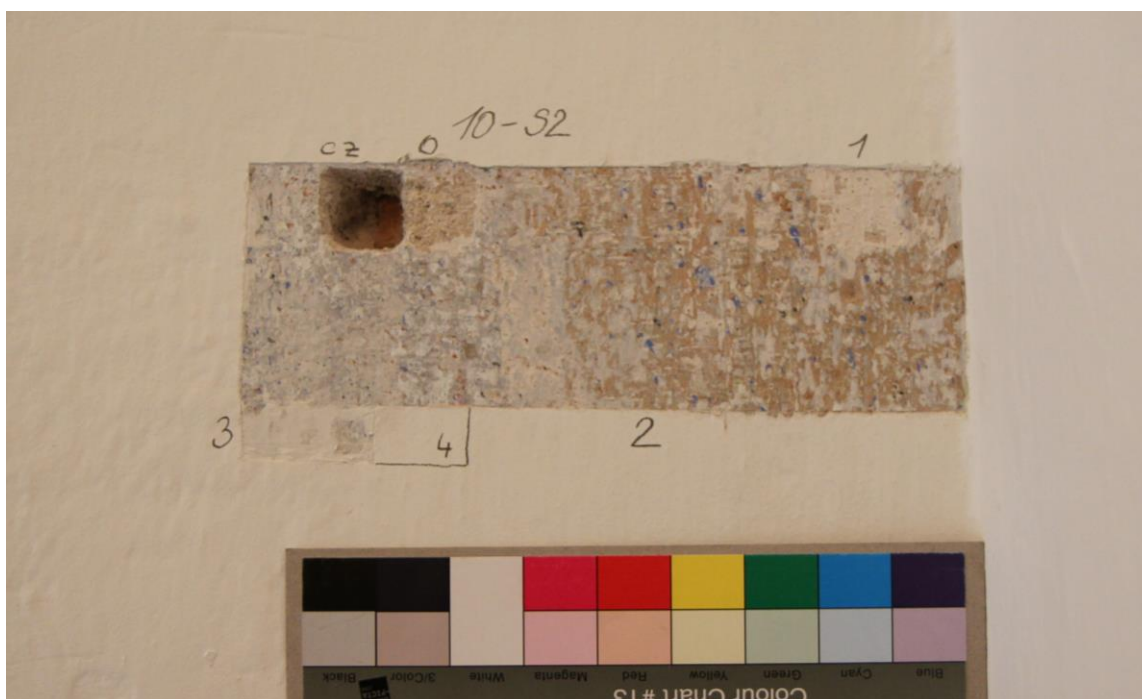
Umístění sondy S7 v místnosti 10



Umístění sond S8 a S9 v místnosti 10



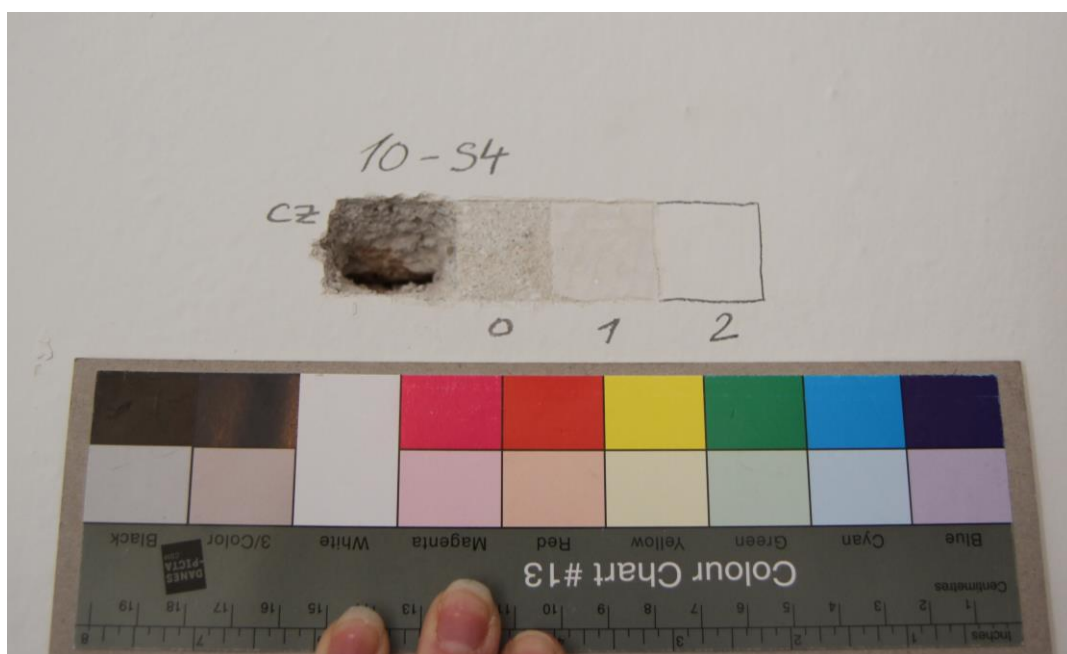
Sonda S1 v ploše stěny: CZ- cihelné zdivo, 0- omítka, 1- bílý nátěr s fragmenty okru, 2- šedá, 3+4+5- světle zelená, zelená, tmavší zelená, 6- zelená, 7- černá, 8- okr, 9- bílá, 10- současný bílý nátěr



Sonda S2 v ploše stěny: CZ- cihelné zdivo, 0- omítka, 1- bílý nátěr s fragmenty šedé, 2- fragmenty bílé, hnědé, okru, modré a červené, 3- bílá, 4- současný bílý nátěr



Sonda S3 v ploše stěny- sokl: CZ- cihelné zdivo, 0- omítka s fragmenty bílé a červené, 1- černá, 2- šedomodrá, 3- lomená bílá, 4- současný bílý nátěr



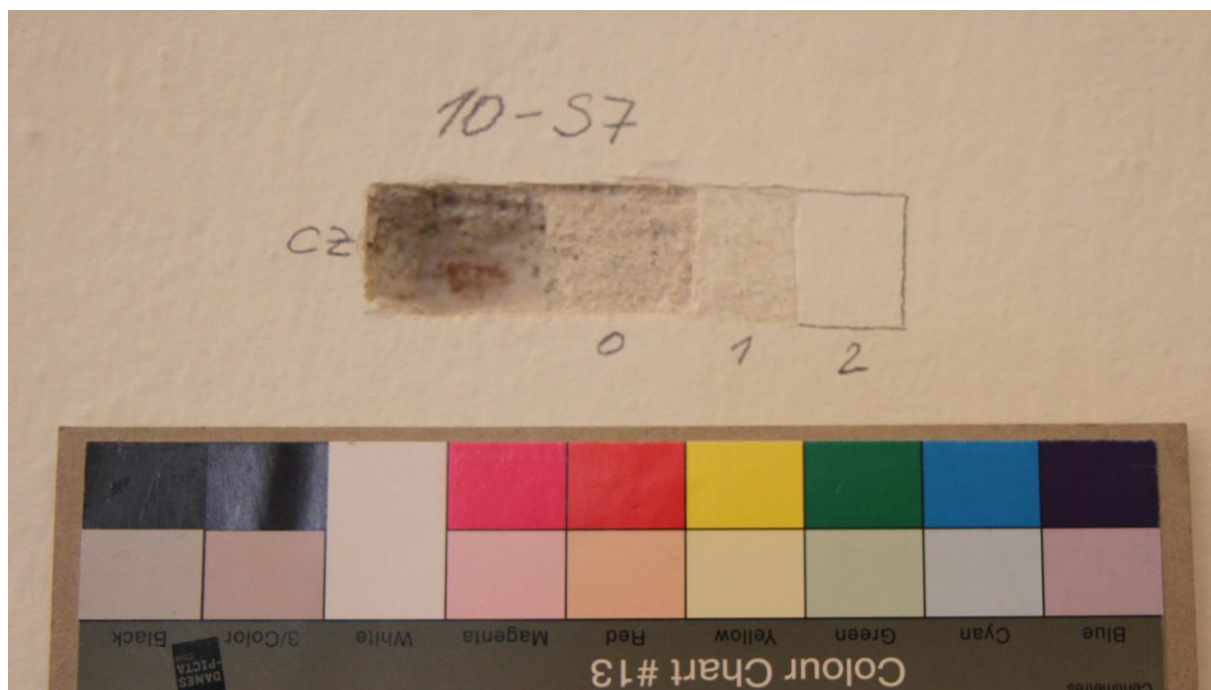
Sonda S4 v ploše stěny: CZ- cihelné zdivo, 0- omítka, 1- lomená bílá, 2- současný bílý nátěr



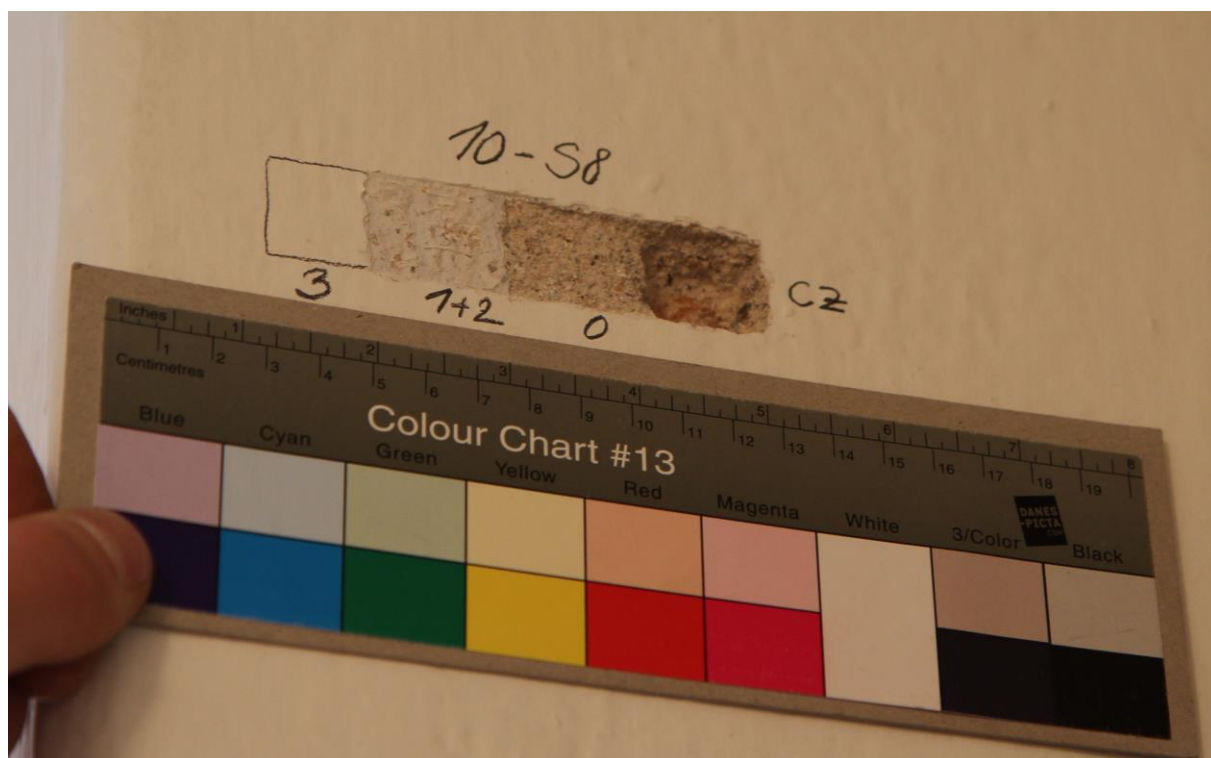
Sonda S5 v ploše stěny: CZ- cihelné zdivo, 0- omítka, 1- bílý nátěr s fragmenty šedé, 2- fragmenty bílé, hnědé a modré, 3- světle žlutá s fragmenty světle zelené, 4- bílá, 5- současný bílý nátěr



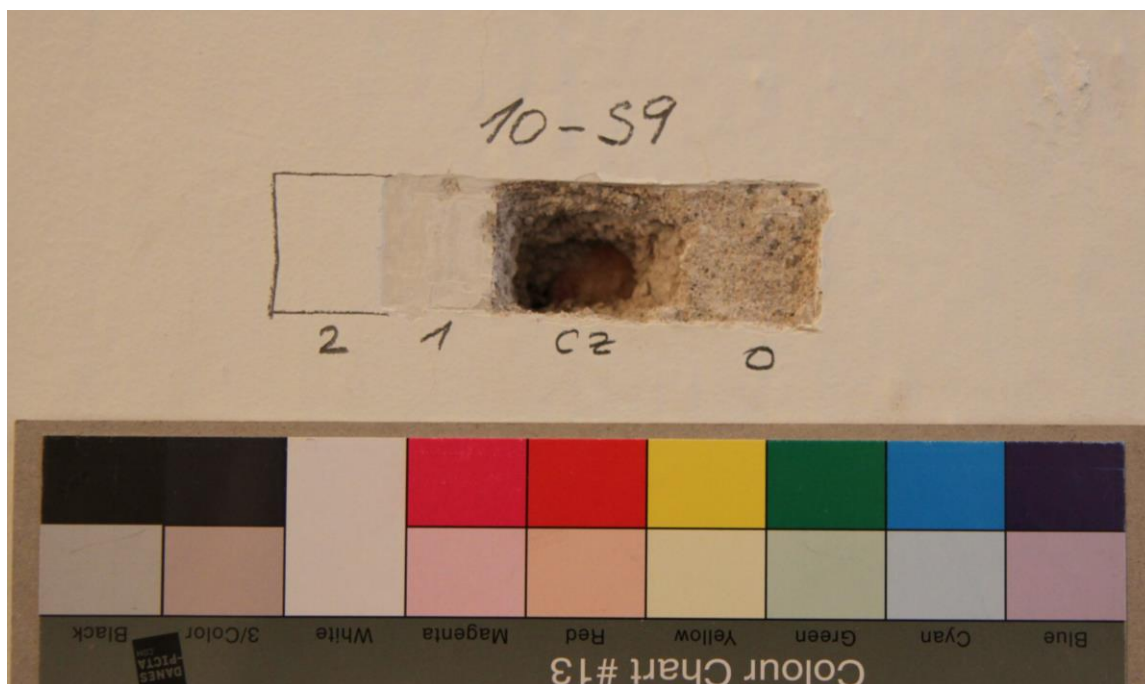
Sonda S6 v ploše klenebního pásu: CZ- cihelné zdivo, 0- omítka, 1- bílý nátěr s fragmenty šedomodré, 2- lomená bílá, 3- současný bílý nátěr



Sonda S7 v ploše stěny: CZ- cihelné zdivo, 0- omítka, 1- bílý nátěr s fragmenty šedomodré, 2- současný bílý nátěr



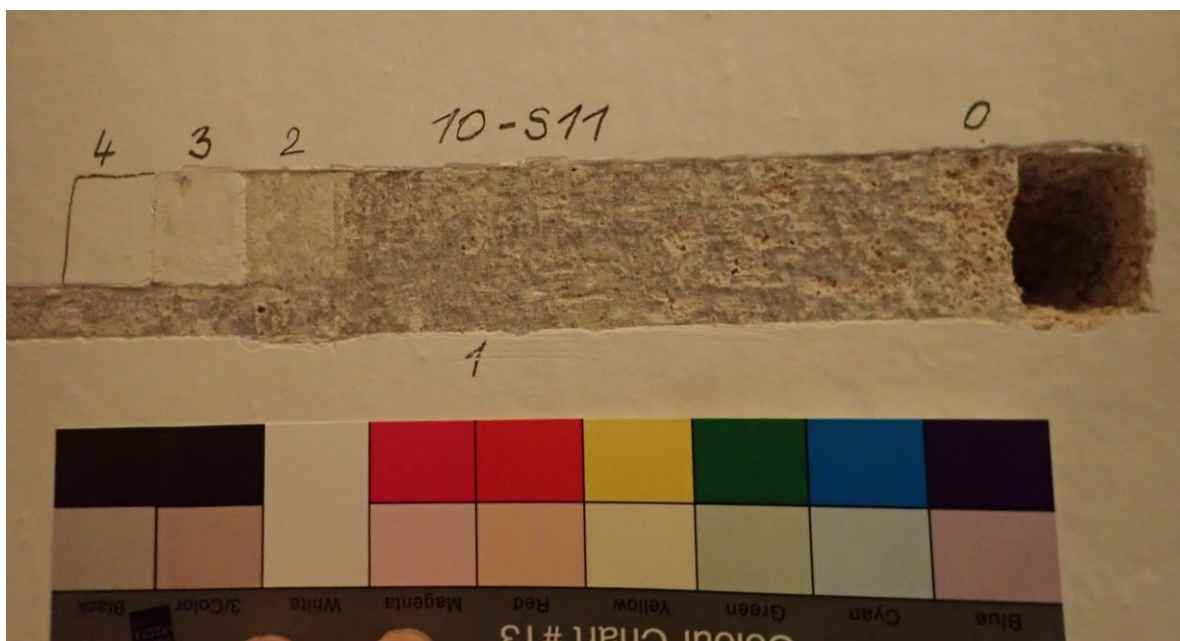
Sonda S8 v ploše stěny: CZ- cihelné zdivo, 0- omítka, 1+2 bílý nátěr s fragmenty šedomodré, 3- současný bílý nátěr



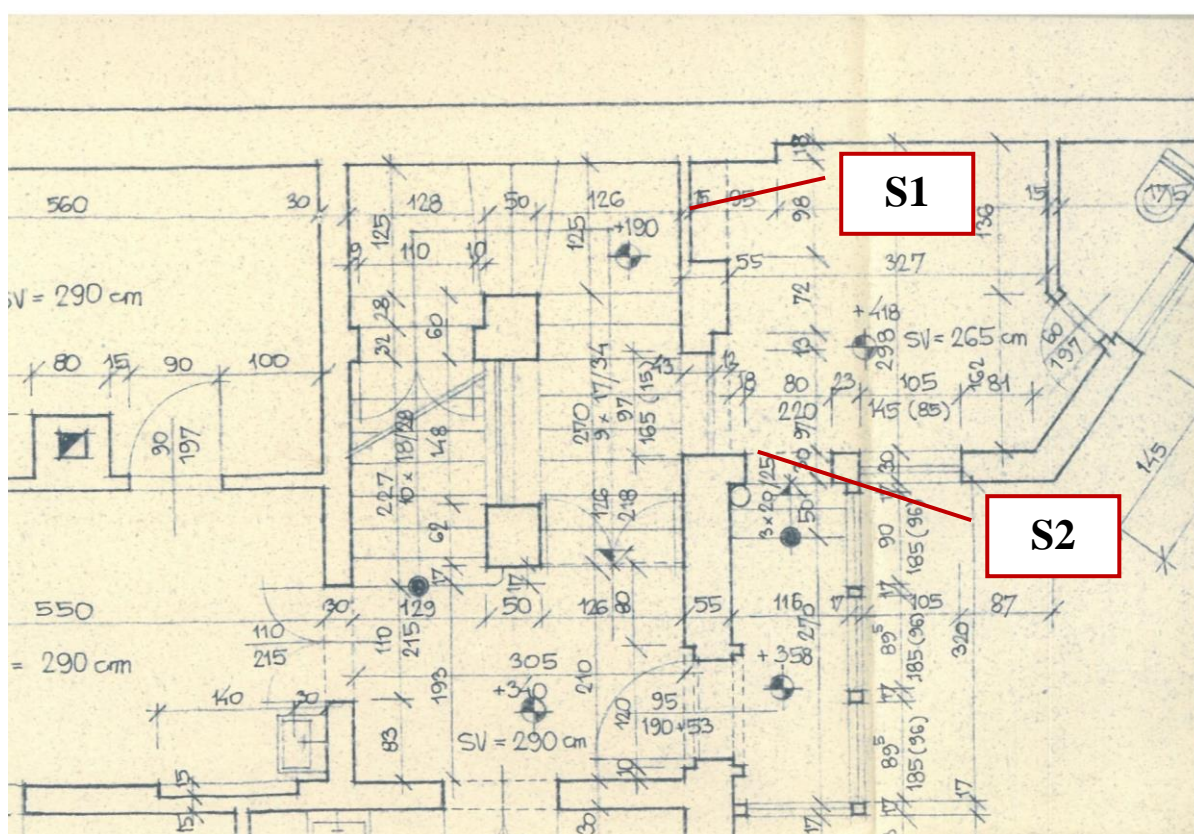
Sonda S9 v ploše stěny: CZ- cihelné zdivo, 0- omítka, 1- bílý nátěr s fragmenty šedomodré, 2- současný bílý nátěr



Sonda S10 v ploše stěny: CZ- cihelné zdivo, 0- omítka, bílý nátěr s fragmenty šedomodré, 1- bílá, 2- štuk, 3- bílá, 4- světle šedá, 5- současný bílý nátěr



Sonda S11 v ploše stropu: CZ- cihelné zdivo, 0- omítka, 1- bílý nátěr s fragmenty šedomodré, 2- zelenkává, 3- lomená bílá, 4- současný bílý nátěr



Umístění sond v půdorysu místnosti mezipatra



Umístění sondy S1 v místnosti mezipatra



Umístění sondy S2 v místnosti mezipatra

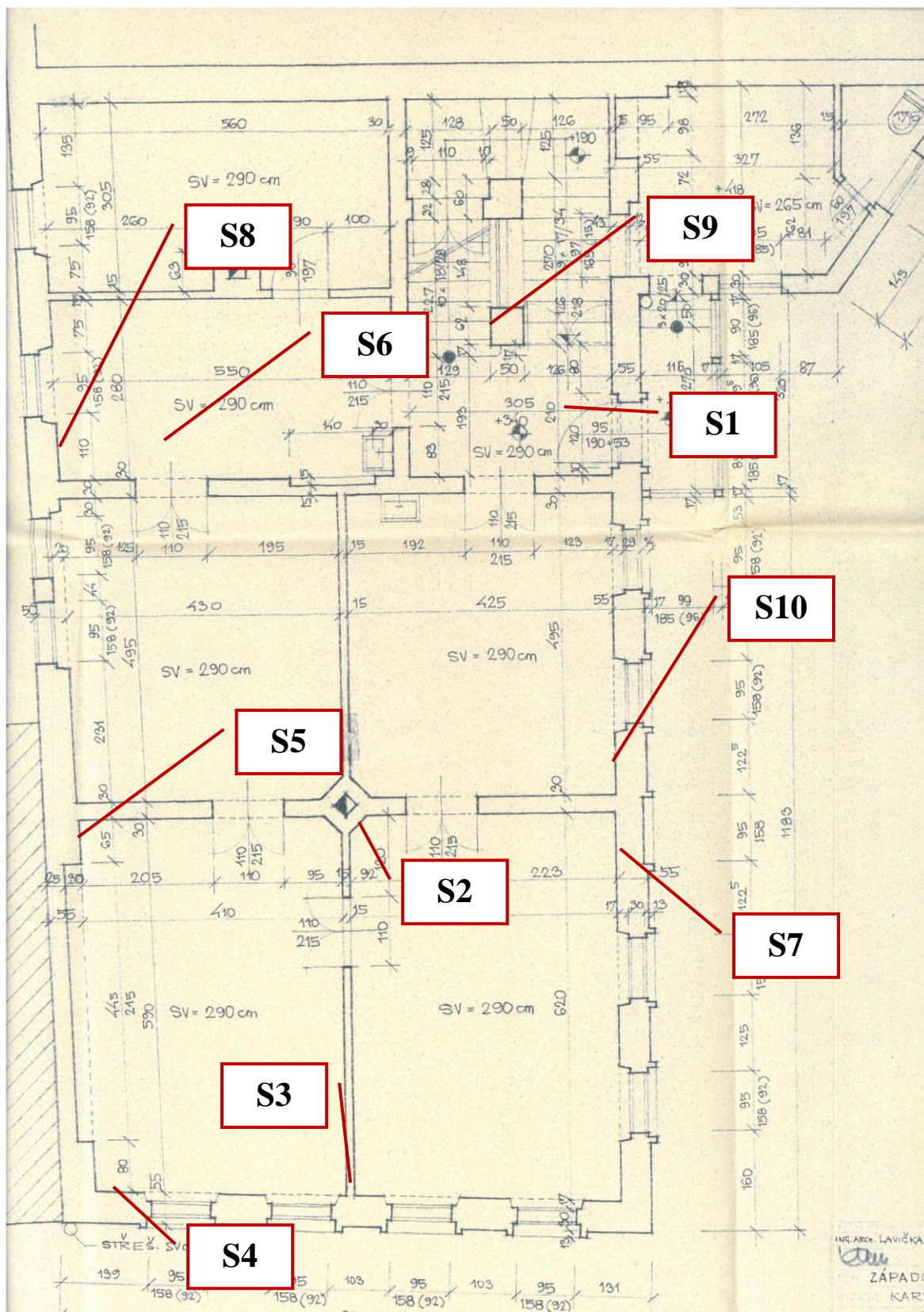


Sonda S1 v ploše stěny: CZ- cihelné zdivo, 0- omítka, 1- bílý nátěr, modrá s fragmenty tmavé modré, 2- světle zelená, 3- bílá, 4- světle hnědá, 5- tmavě šedá, černá, 6- zelená, 7- současný bílý nátěr



Sonda S2 v ploše stěny: CZ- cihelné zdivo, 0- omítka, 1- bílý nátěr, růžová, 2- světle zelená, 3- světle šedá, 4- současný bílý nátěr

Stratigrafický průzkum prvního patra



Umístění sond v půdorysu 1. patra



Umístění sond S1 a S2



Umístění sond S4 a S5



Umístění sondy S3



Umístění sondy S7



Umístění sondy S10



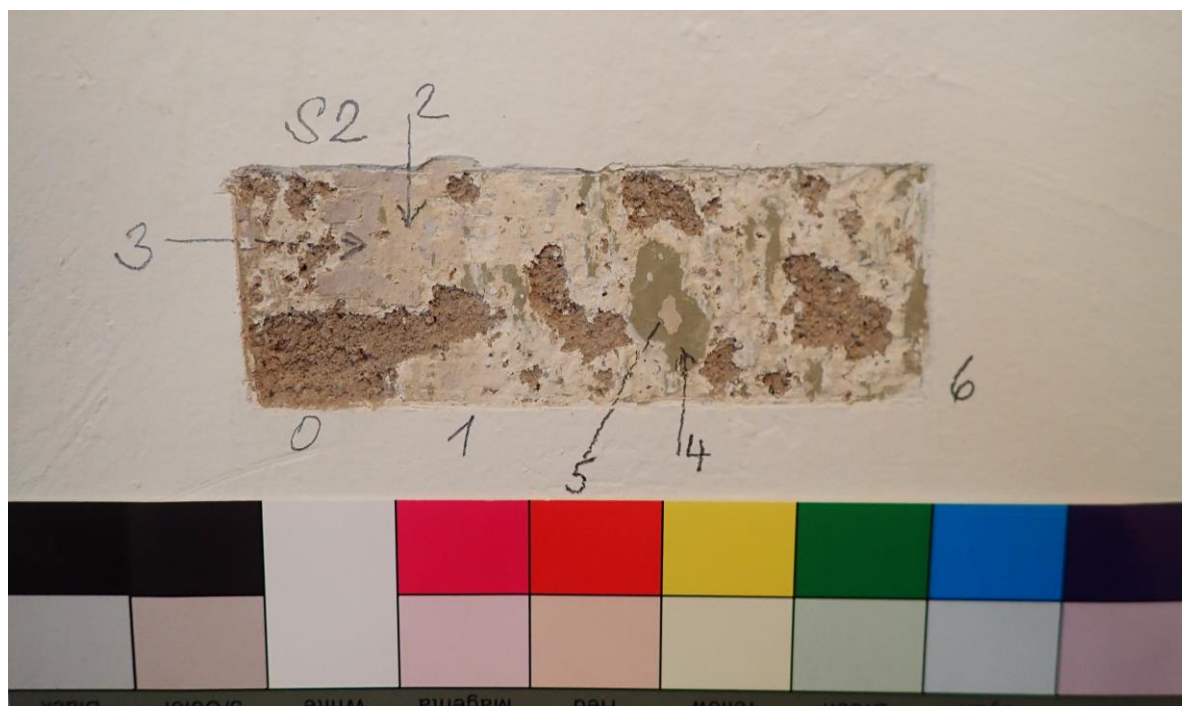
Umístění sond S6 a S8



Umístění sondy S9



Sonda S1 v ploše stropu: R- dřevěné podbití s rákosovou armaturou, 0- omítka, 1- bílý nátěr, šedomodrá, 2- bílá, 3- současný bílý nátěr



Sonda S2 v ploše stěny: 0- omítka, 1- bílý nátěr, 2- světle žlutá, 3- světle fialová, 4- zelená, 5- meruňková, 6- současný bílý nátěr



Sonda S3 v ploše stěny: CZ- cihelné zdivo, 0- omítka, 1- bílý nátěr, 2- světle hnědá, 3- béžovozelená, 4- zelená, 5- oranžová, 6- světle žlutá, 7- štuk, 8- současný bílý nátěr



Sonda S4 v ploše stěny: 0- omítka, 1- bílý nátěr, 2- světle hnědá, 3- béžovozelená, 4- zelená, 5- oranžová, 6- světle žlutozelená, 7- štuk, 8- lomená bílá, 9- současný bílý nátěr



Sonda S5 v ploše stěny: 0- omítka, 1- bílý nátěr, 2- světle hnědá, 3- béžovozelená, 4- zelená, 5- oranžová, 6- současný bílý nátěr



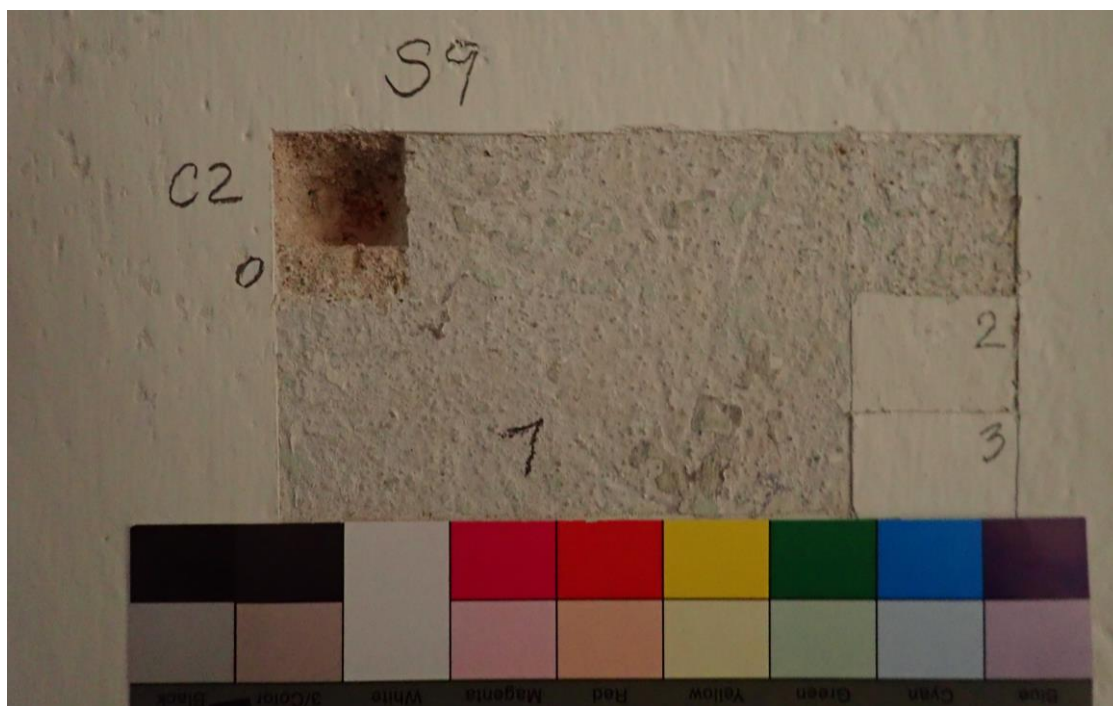
Sonda S6 v ploše stropu: R- dřevěné podbití s rákosovou armaturou, 0- omítka, 1- bílý nátěr, šedá, 2- bílá, 3- současný bílý nátěr



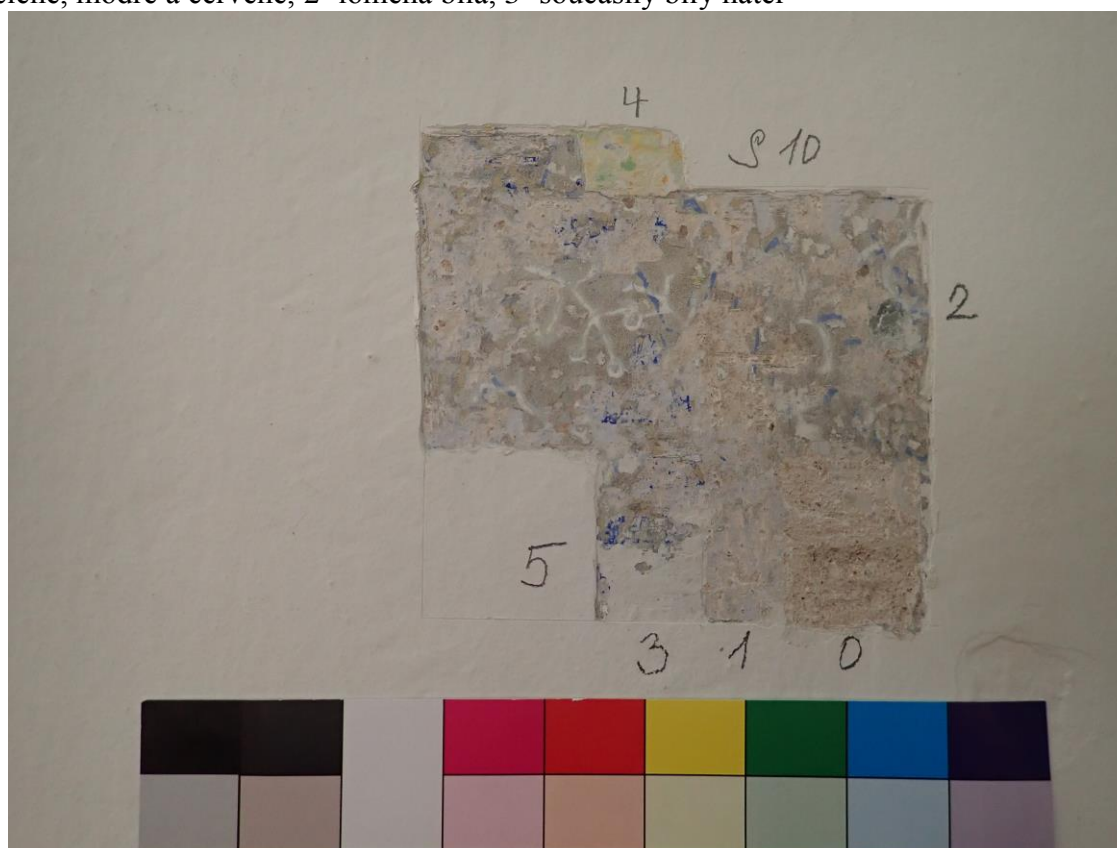
Sonda S7 v ploše stěny: 0- omítka, 1- bílý nátěr, 2- fragmenty šedé, červené, zelené, modré, oranžové, 3- současný bílý nátěr



Sonda S8 v ploše stěny: CZ- cihelné zdivo, 0- omítka, 1- bílý nátěr, 2- fragmenty šedé, růžové, žluté, 3- lomená bílá, 4- současný bílý nátěr

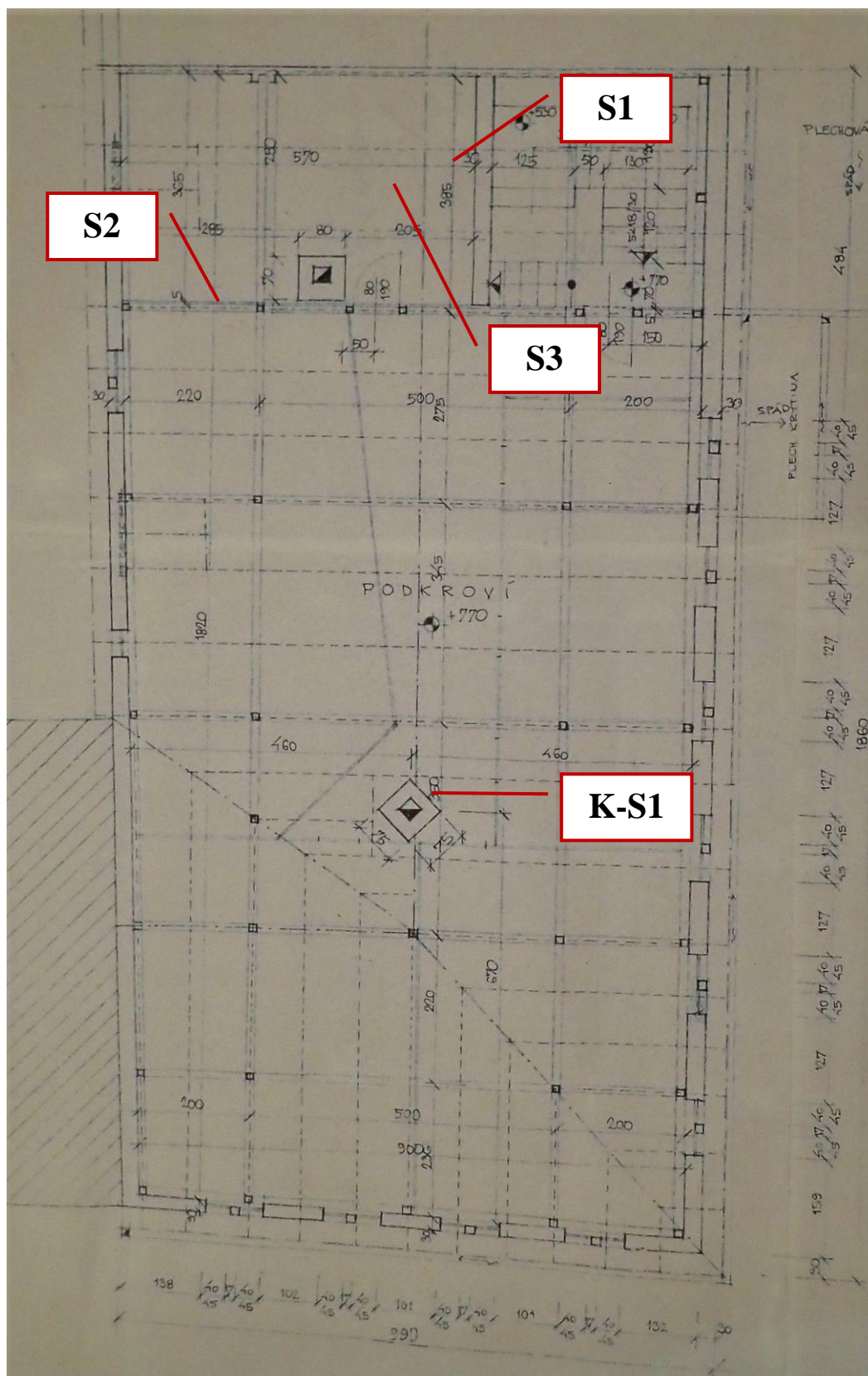


Sonda S9 v ploše stěny: CZ- cihelné zdivo, 0- omítka, 1- bílý nátěr s fragmenty šedé, zelené, modré a červené, 2- lomená bílá, 3- současný bílý nátěr



Sonda S10 v ploše stěny: 0- omítka, 1- bílý nátěr, šedomodrá, 2- šedý podklad s fragmenty novějšího válečkového dekoru bílé a modré barvy, 3- bílá, 4- fragmenty válečkové výmalby- na zelenožlutém podkladu fragmenty zeleného a oranžového válečku, 5- současný bílý nátěr

Fotodokumentace stratigrafického průzkumu v podkroví



Umístění sod v půdorysu krovu



Umístění sondy na komíně v podkroví



Sonda S1 v ploše stěny: CZ- cihelné zdivo, 0- omítka, 1- současný bílý nátěr



Umístění sondy S2 v místnosti v podkroví



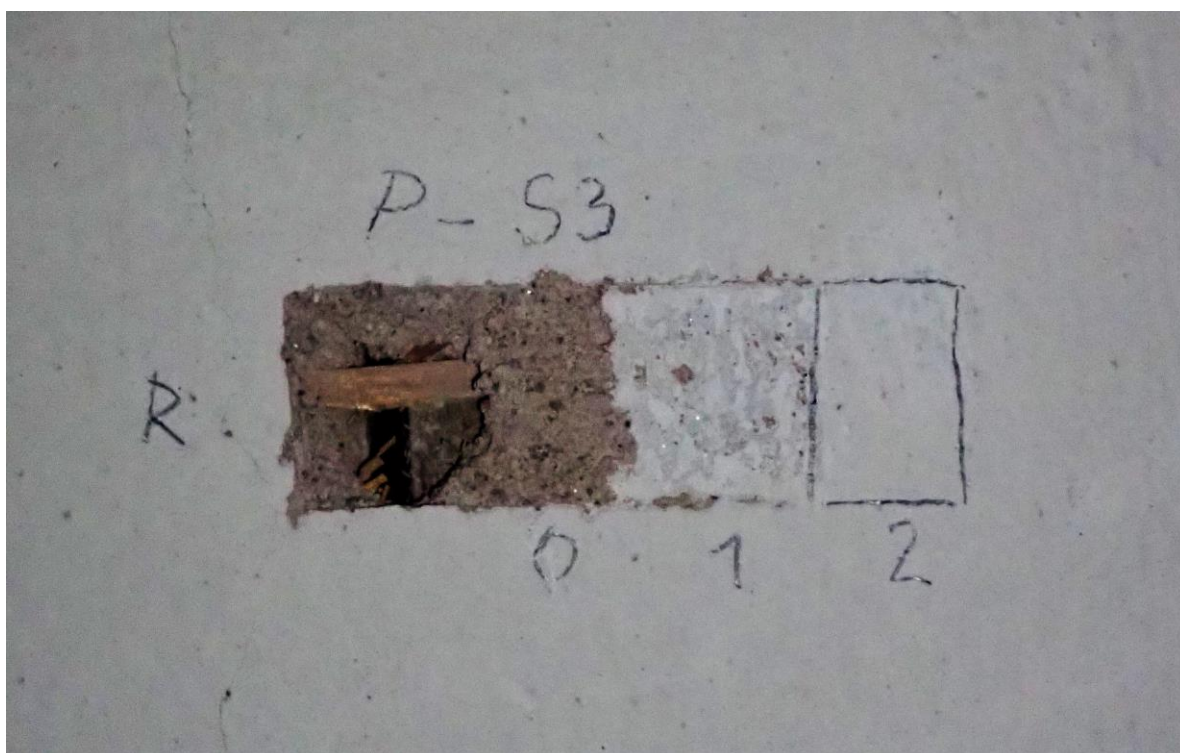
Umístění sond S1 a S3 v místnosti v podkroví



Sonda S1 v ploše stěny: CZ- cihelné zdivo, 0- omítka, 1- bílý nátěr, 2- světle šedá, 3- současný světle žlutý nátěr s červeným válečkovým dekorem



Sonda S2 v ploše stěny: R- dřevěné podbití s rákosovou armaturou, 0- omítka, 1- bílý nátěr, 2- světle šedá, 3- současný světle žlutý nátěr s červeným válečkovým dekorem



Sonda S3 v ploše stropu: R- dřevěné podbití s rákosovou armaturou, 0- omítka, 1- bílý nátěr, světle šedá, 2- současný bílý nátěr



Současný světle žlutý nátěr s červeným válečkovým dekorem

VI. Restaurátorský záměr

Cílem prací je přispět provedením nutných restaurátorských a konzervačních prací ke zlepšení současného stavu památky, k její celkové rehabilitaci při zachování jejích historických, kulturních a uměleckořemeslných hodnot.

Z omítek doporučujeme osnímat zřetelně novodobé vrstvy nátěrů, omítky lokálně konsolidovat, doplnit a po té provést novou výmalbu.

Z výsledků průzkumu je zřejmé, že všechny historické vrstvy nebyly pouze monochromní, ale byly zdobnější. Bohužel při úpravách domu došlo k jejich nenávratnému poškození. Je však možné, že v průběhu rekonstrukce objektu dojde k nálezům dochované malby. Tu pak doporučujeme restaurovat či rekonstruovat. V případě, že nebudou dohledány žádné doklady o výmalbě, ať už historickou rešerší, či nálezy in situ, doporučujeme provést rekonstrukci historické malby dle dobových analogií. Před její realizací by měl být zpracován grafický návrh a konzultován se zástupci investora a památkové péče. Také může být provedena monochromní výmalba.

Osnímání degradovaných novodobých přemaleb bude provedeno šetrně mechanicky špachtlemi a skalpely. V některých místech byly druhotné vrstvy osnímány už v minulosti – zde stačí odmýt současný nátěr mýdlovou vodou.

Dočištění případné odhalené historické výmalby bude provedeno jemnými štětci, houbičkami wishab či chlebovou střídkou.

Praskliny v omítce se pročistí a příliš degradované omítky lokálně v nejnutnějším rozsahu odstraní.

Po té proběhne lokální konsolidace degradovaných míst omítky křemičitým roztokem (Silicatfestiger, fa. Remmers).

Odhalená historická malba bude v případě potřeby zafixována nástřikem akrylátové disperze (Primal SF 016, fa. Deffner and Johann). Praskliny v omítce budou injektovány injektážní maltovinou (Leden D2, fa. Tecno Edile Toscana) a poškozená místa doplněna mírně nastavenou omítkou (směs křemičitých písků vhodné frakce, odleželé vápno, minimální množství bílého cementu). Povrch nových doplňků bude opatřen pačokovou vrstvou a strukturálně scelen s okolní originální plochou.

Po té je možné přistoupit k výmalbě.

V případě, že se v objektu během snímání najde zajímavá historická výzdoba, budou její dochované fragmenty po zakonzervování barevně vyretušovány (světlostálé pigmenty Primal SF 016 – fa. Deffner and Johann). Retuš výmalby může být provedena buď celoplošně s domalováním chybějících částí, nebo pouze částečně tak, že chybějící místa zůstanou přiznána. Míra barevné retuše bude provedena citlivě v lazurních tónech, s ohledem na zachování přirozené patiny stáří výzdoby.

V místnostech, kde se žádná zajímavá historická výzdoba nenajde, bude provedena monochromní, nebo historizující výmalba dle dobových analogií. K té je možné použít vápenné, nebo disperzní barvy.

Všechny zásahy budou průběžně konzultovány se zástupci památkové péče a investora. Postup prací bude fotograficky dokumentován a na závěr vyhotovena konečná restaurátorská zpráva.

VII. Specifikace doporučených materiálů

K restaurování doporučujeme použít tyto materiály:

- *křemičitý konsolidant Silicatfestiger (fa. Remmers)*
- *akrylátová disperze Primal SF 0146 (fa. Deffner and Johann)*
- *injektažní maltovina Ledan D2 (fa. Tecno Edile Toscana)*
- *mírně nastavená omítka (směs křemičitých písků vhodné frakce, odležené vápno, minimální množství bílého cementu)*
- *vápenný pačok*
- *světlostálé pigmenty (fa. Deffner and Johann, Bayferrox)*
- *vápenný nátěr nebo disperzní nátěr*

V Třemošné dne 13. 3. 2018
Vypracoval Mgr. Marcel Hron
akademický sochař a restaurátor