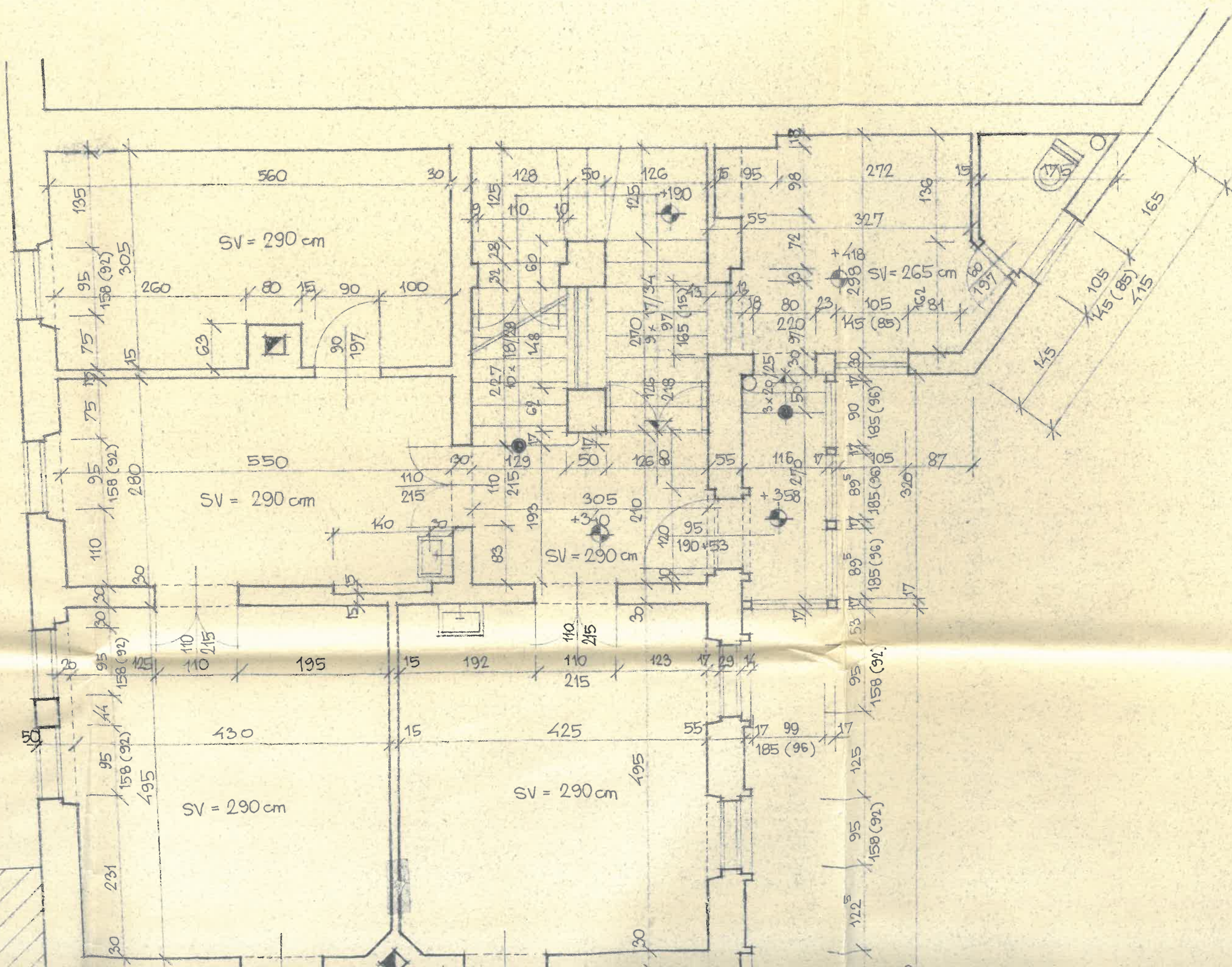
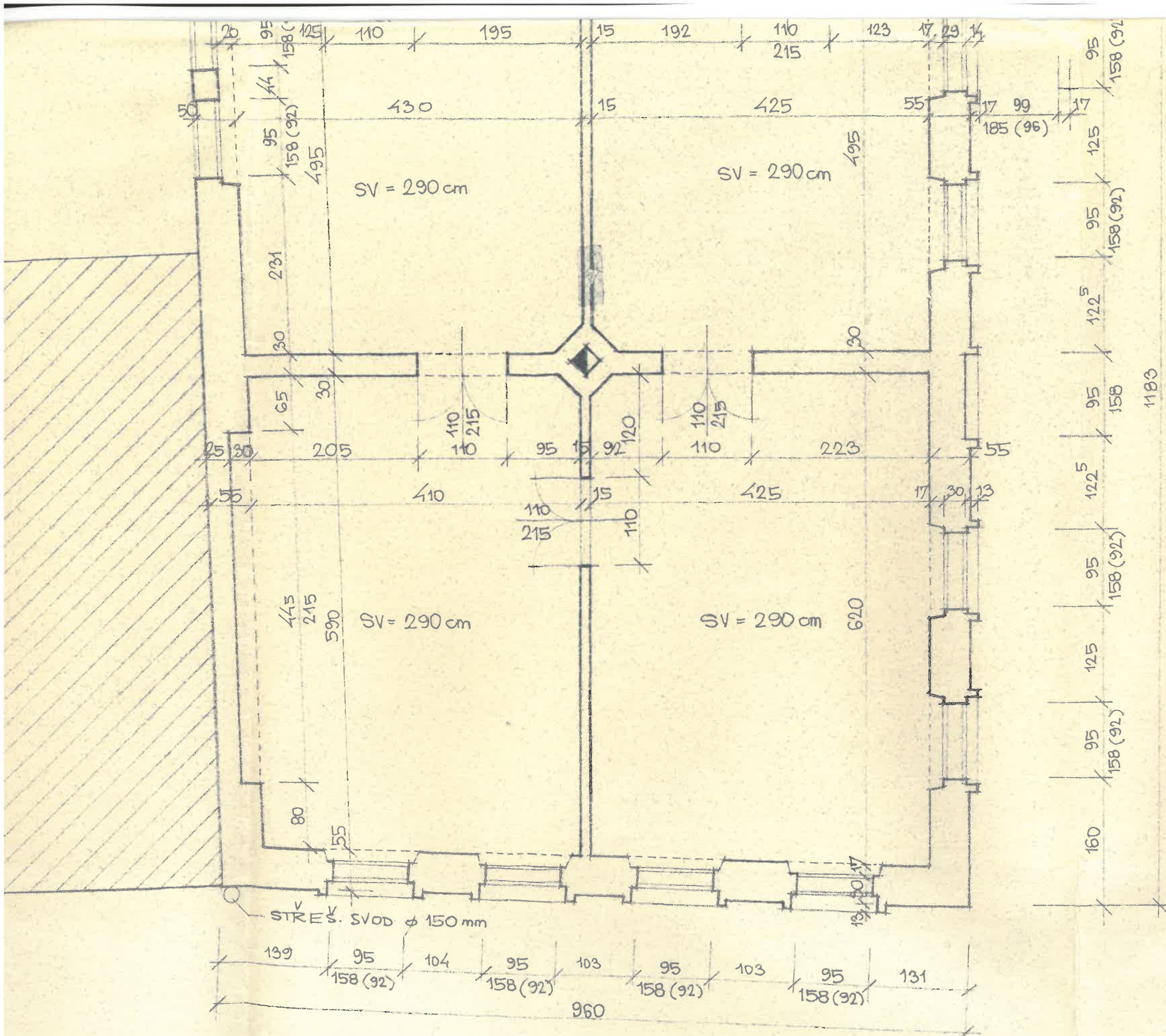




ZAPADOČESKÝ V NEJDKU
KARLOVARSKÉ MUZEUM - KARLOVY VARY

DŮM č. 238 V NEJDKU
STÁVAJÍCÍ STAV
PŘÍZEMÍ





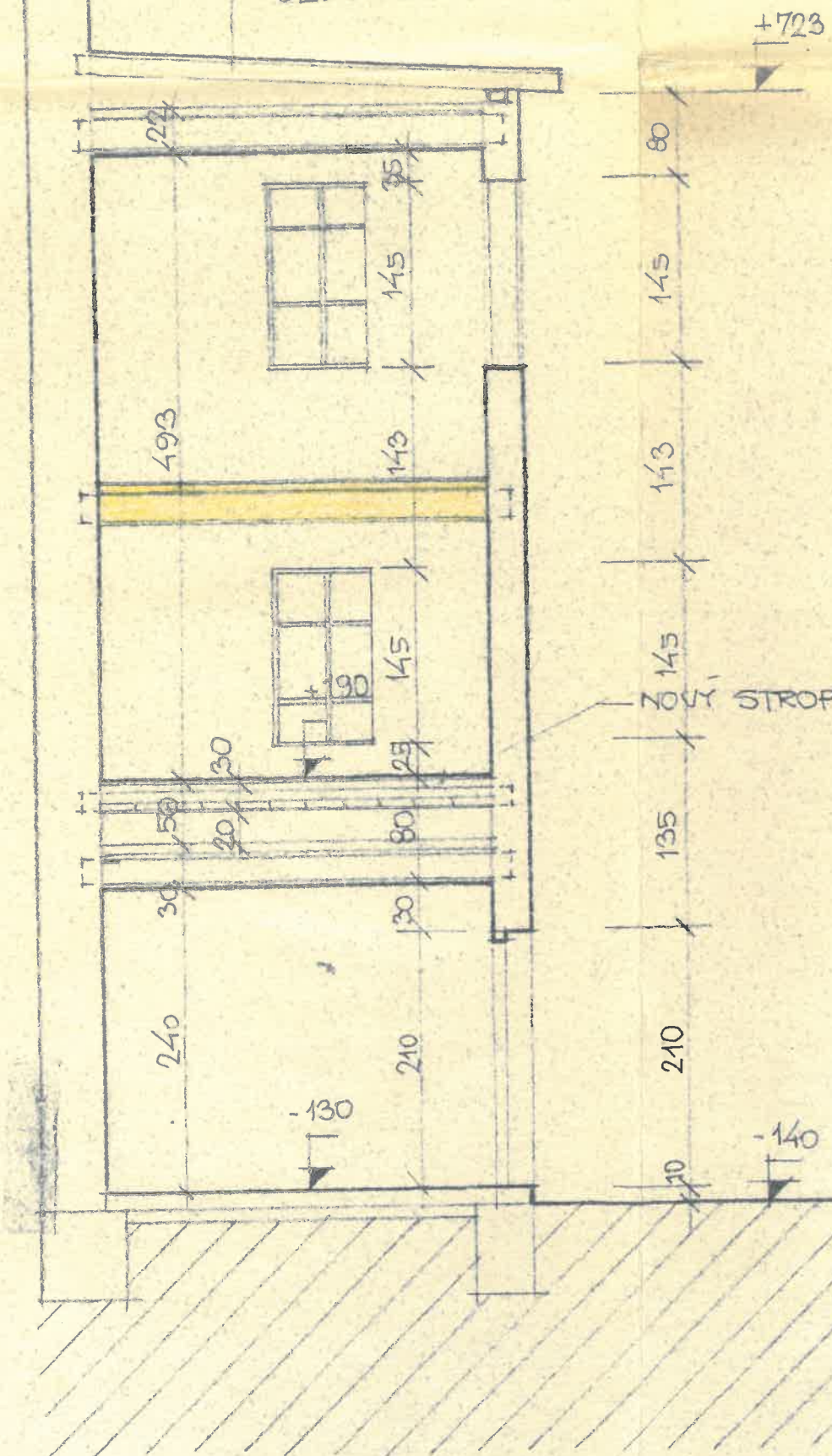
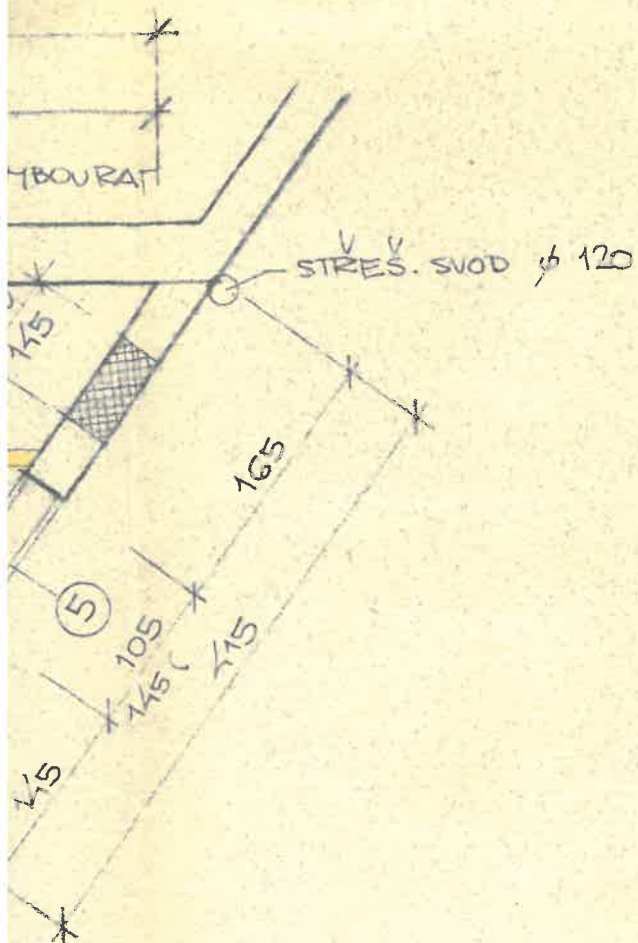
ING. ARCH. LAVIČKA ING. ŠEBKOVÁ
Létkovd

ZÁPADOČESKÝ V NEJDKU
 KARLOVARSKÉ MUZEUM-KARLOVY VARY




DŮM č. 238 V NEJDKU
STÁVAJÍCÍ STAV

1. PATRO

KRYTINA Z POZIN. PLECHO
LEPENICA A 400
BEDNĚNÍ STÁVAJÍCÍ



LEGENDA :

-  STÁVAJÍCÍ KONSTRUKCE
 NOVĚ KONSTRUKCE (ZDIVO Z CÍHE
 VYBOURANÉ KONSTRUKCE

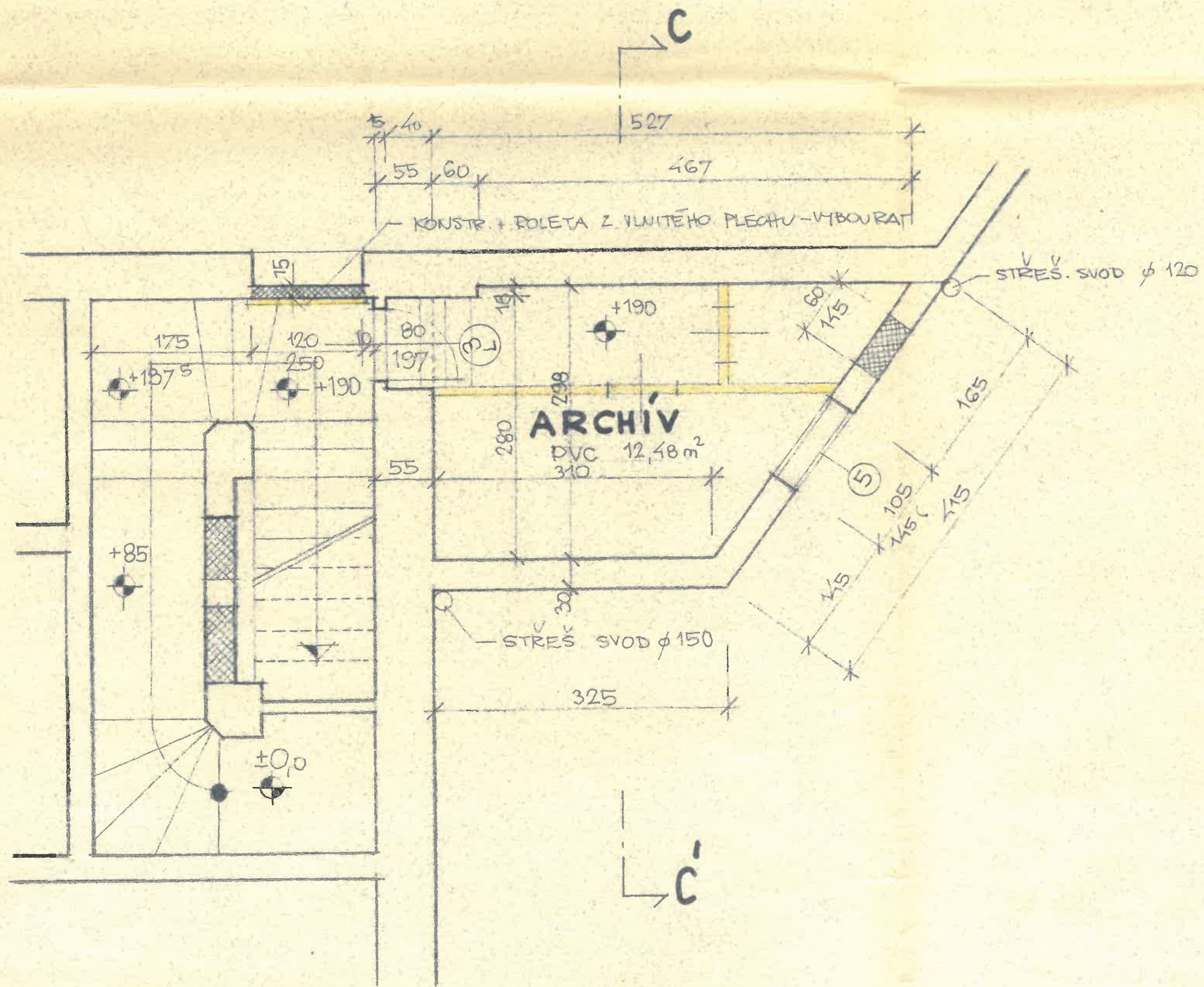
POZNÁMKA:

STROP NA KÔTĚ +418 SE VYBOURÁ.
NOVÝ STROP NA KÔTĚ +190 SE PROVE-
DE DLE VÝKRESU č. 8

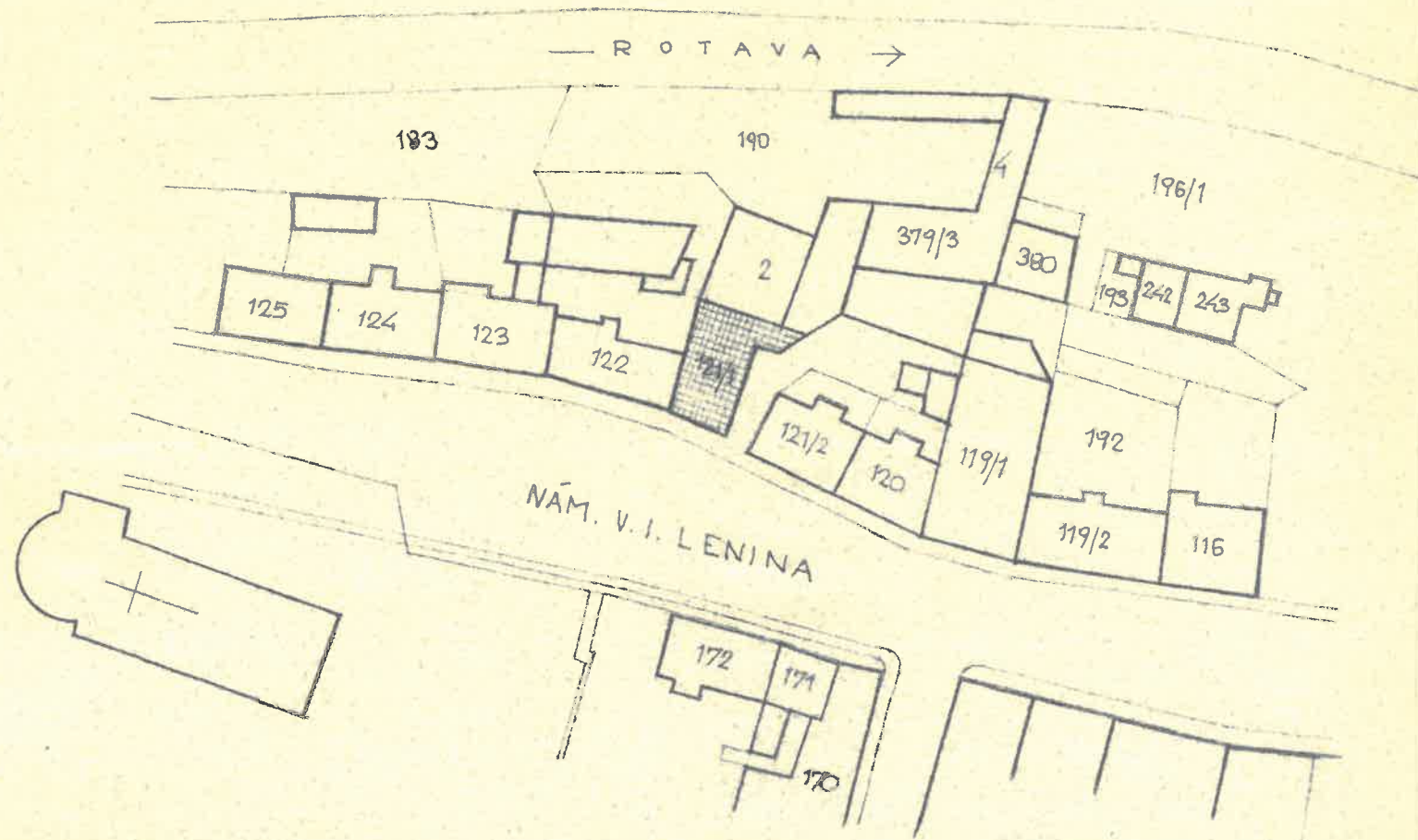
ZODP. PROJEKTANT	VYPRAC VAL	KRESLIL	CONTROLOVAL
ING. ARCH. LAVIČKA	ING. ARCH. LAVIČKA		
KRAJ ZAPADOČESKÝ	MUV V NEJDKU		FORMÁT 4 A4
IN ESTOR KARLOVARSKÉ MUZEUM - KARLOVY VARY			DATUM XII/19
			017 3P

PODLAŽÍ NA +190

ŘEZ C



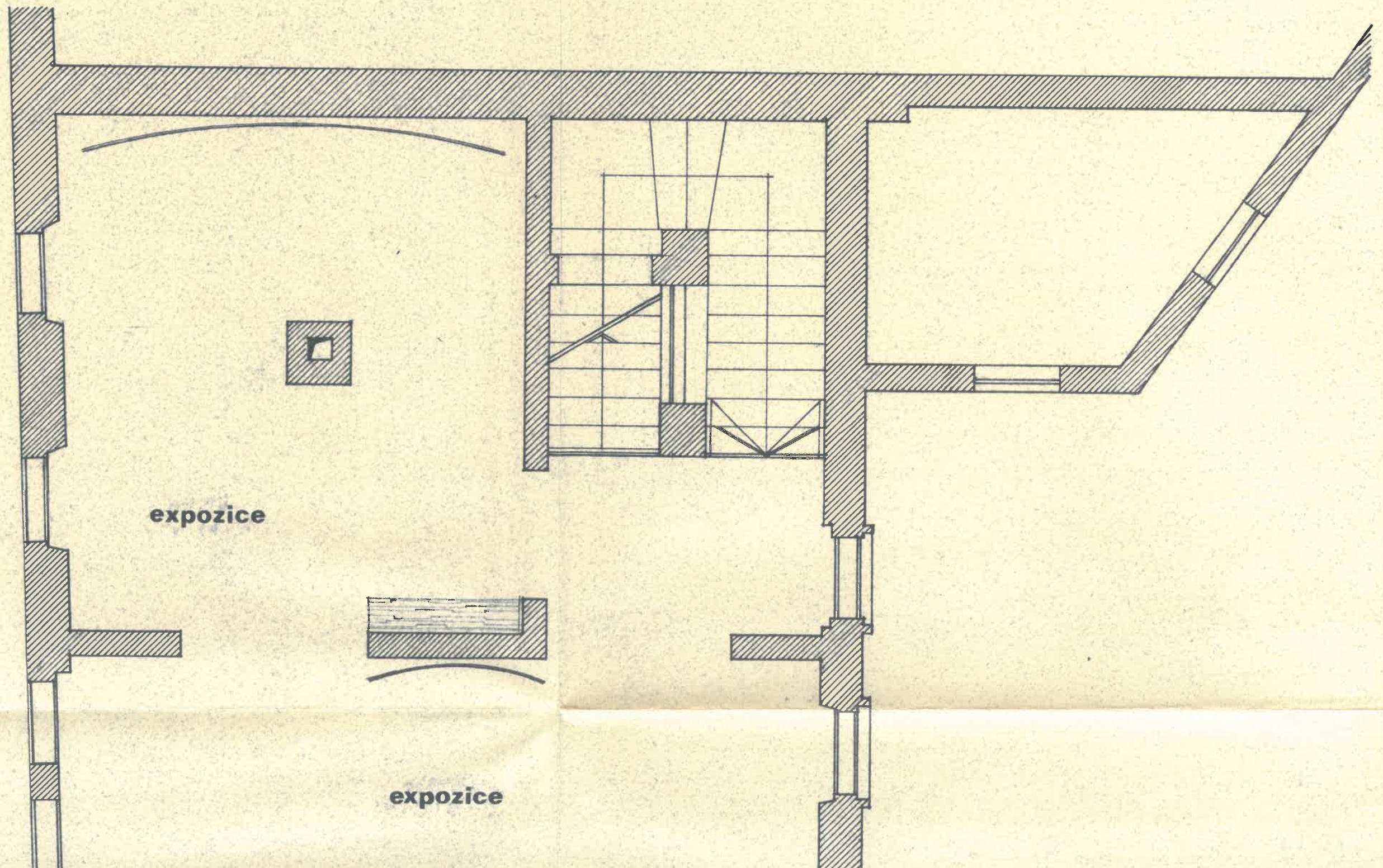
SITUACE M = 1:1000

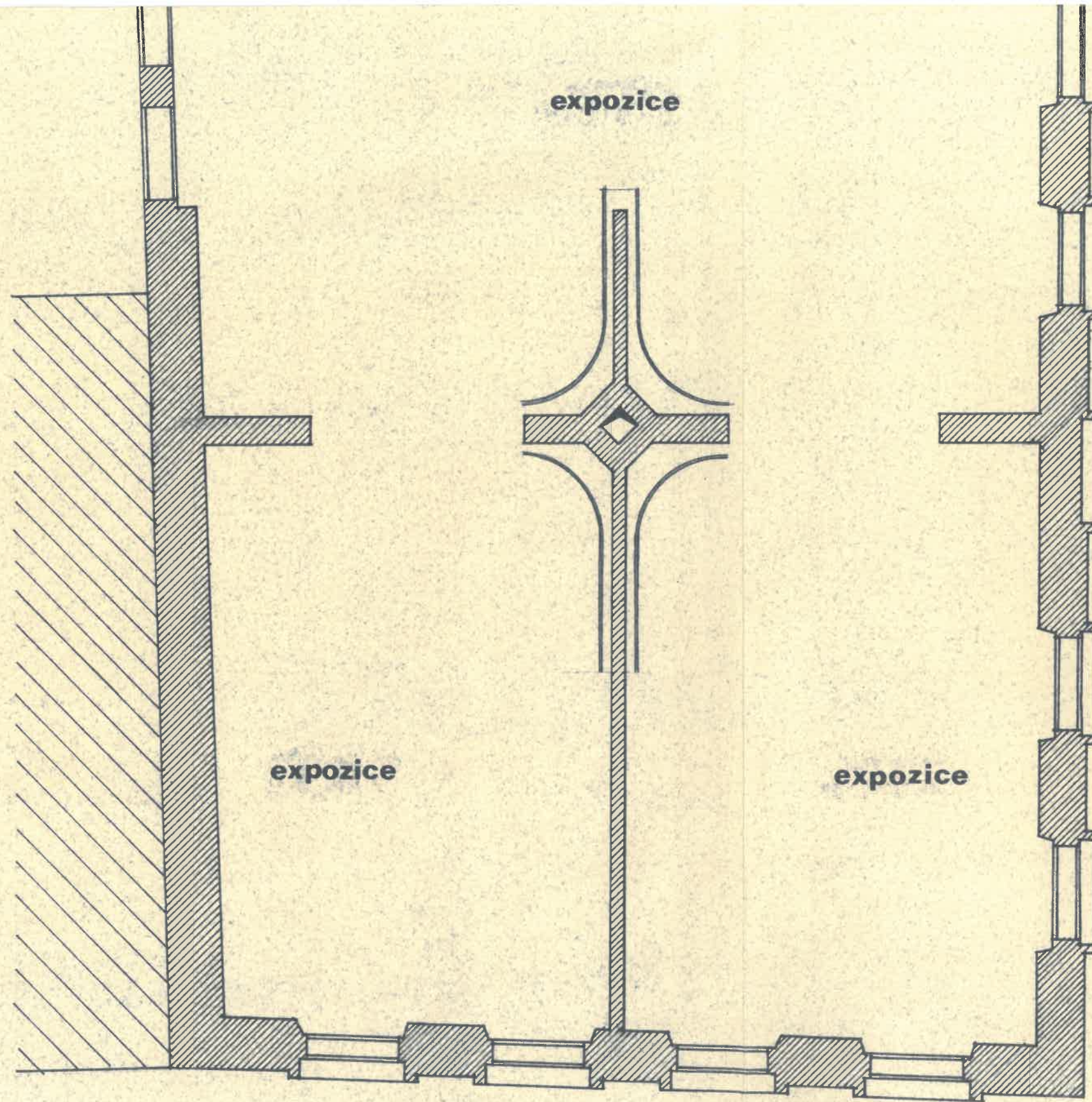


ING. ARCH. LAVIČKA AK. ARCH. NAVRÁTIL		KRES. L.	OST. L.
ZAPADOČESKÝ V NEJDKU			
KARLOVARSKÉ MUZEUM · KARLOVY VARY			
ÚPRAVA DOMU č. 238			
NA MUZEJNÍ PROSTORY			
SITUACE			
FORMÁT	2 A4		
DATUM	XI/1974		
ARČ.	JP		
Č. ZÁKAZY	Z 2436		
Č. MÍST			
ARČ. S.			
1:1000			
KOTOVANO V	2		

patro

1 : 50



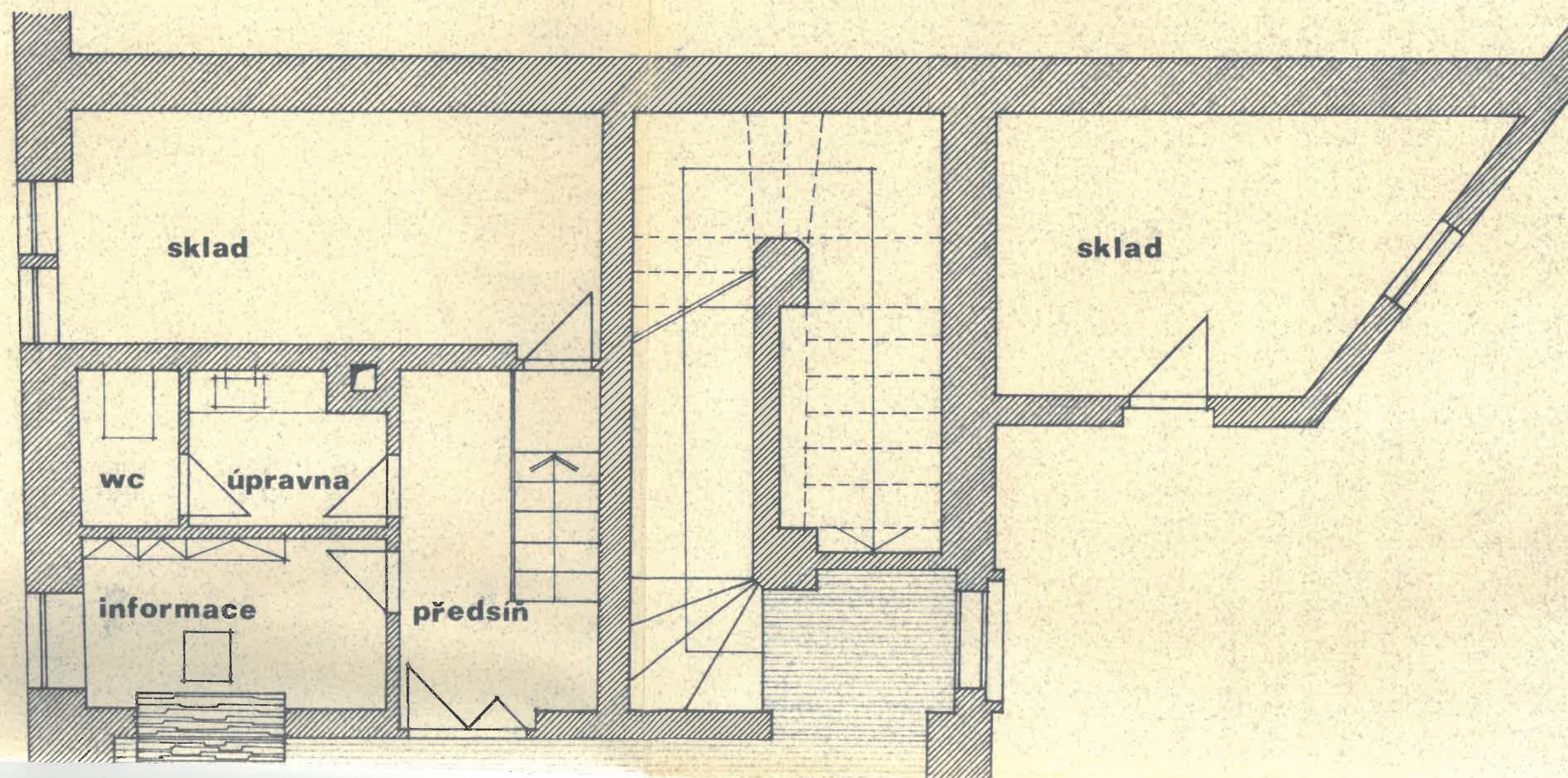


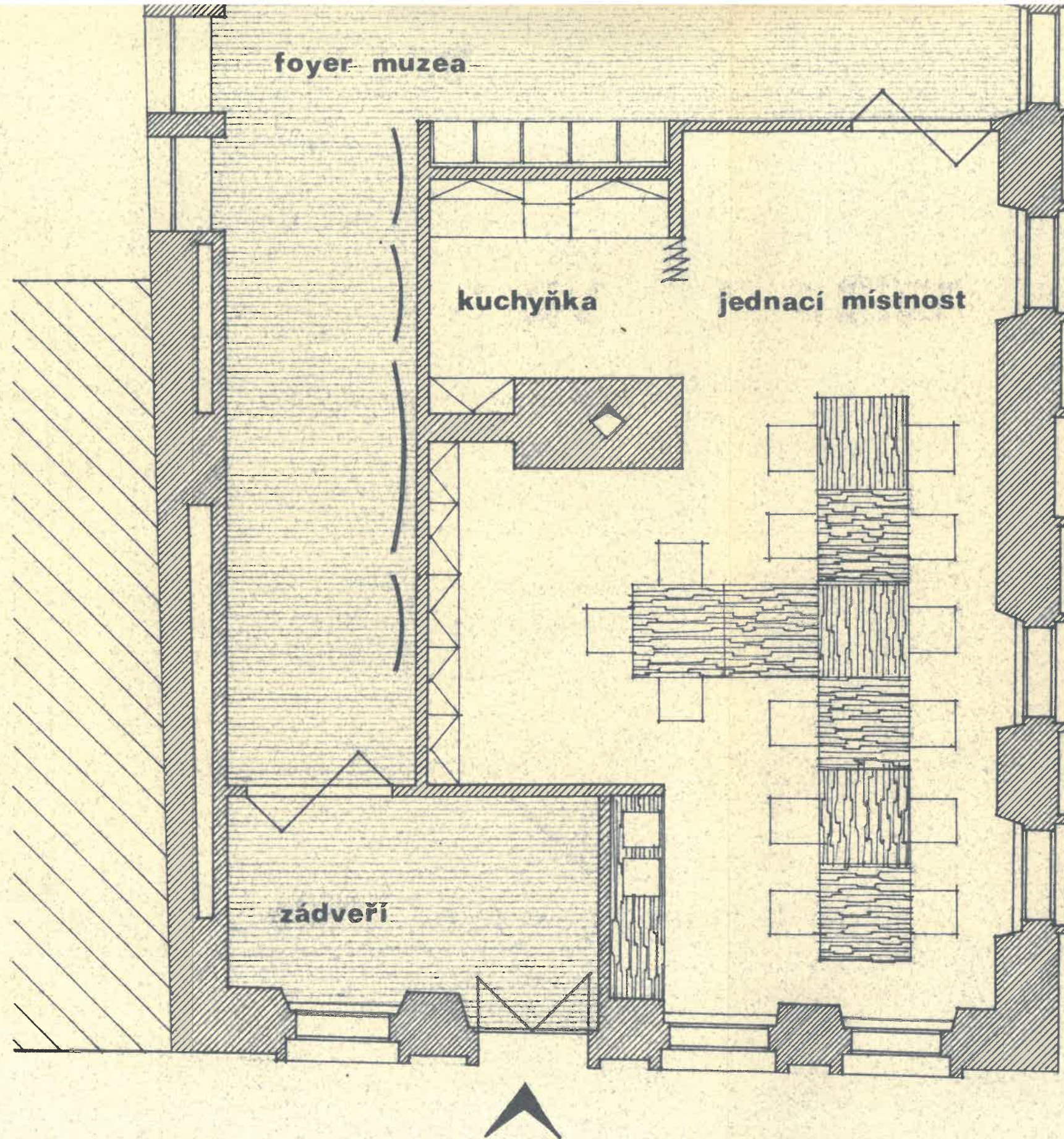
studie úprav
domu v Nejdku pro účely
muzejní expozice a MNV
zpracovali
architekti Josef Lavička, Jiří Navrátil

10. prosince 1974

přízemí

1 : 50



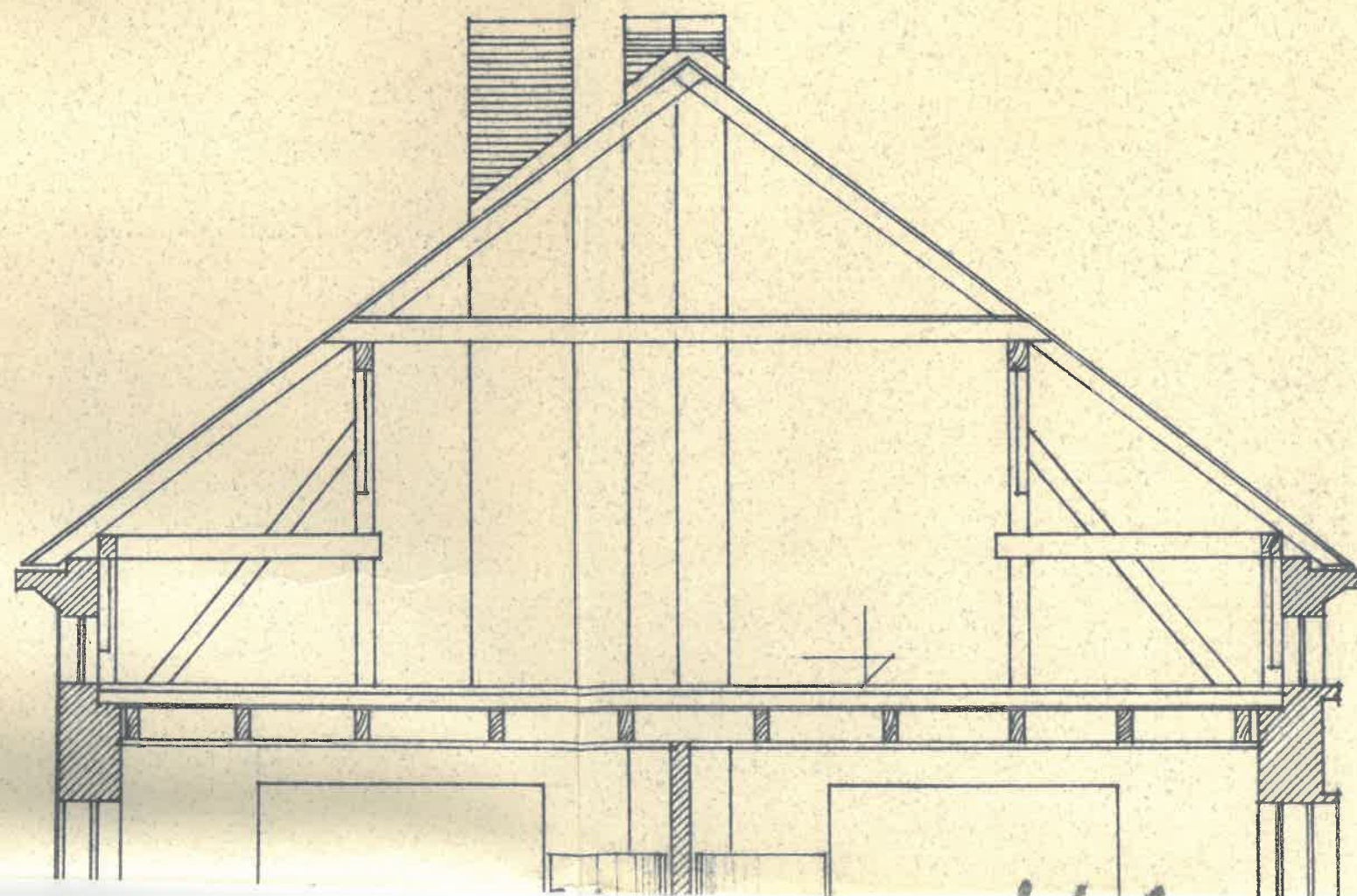


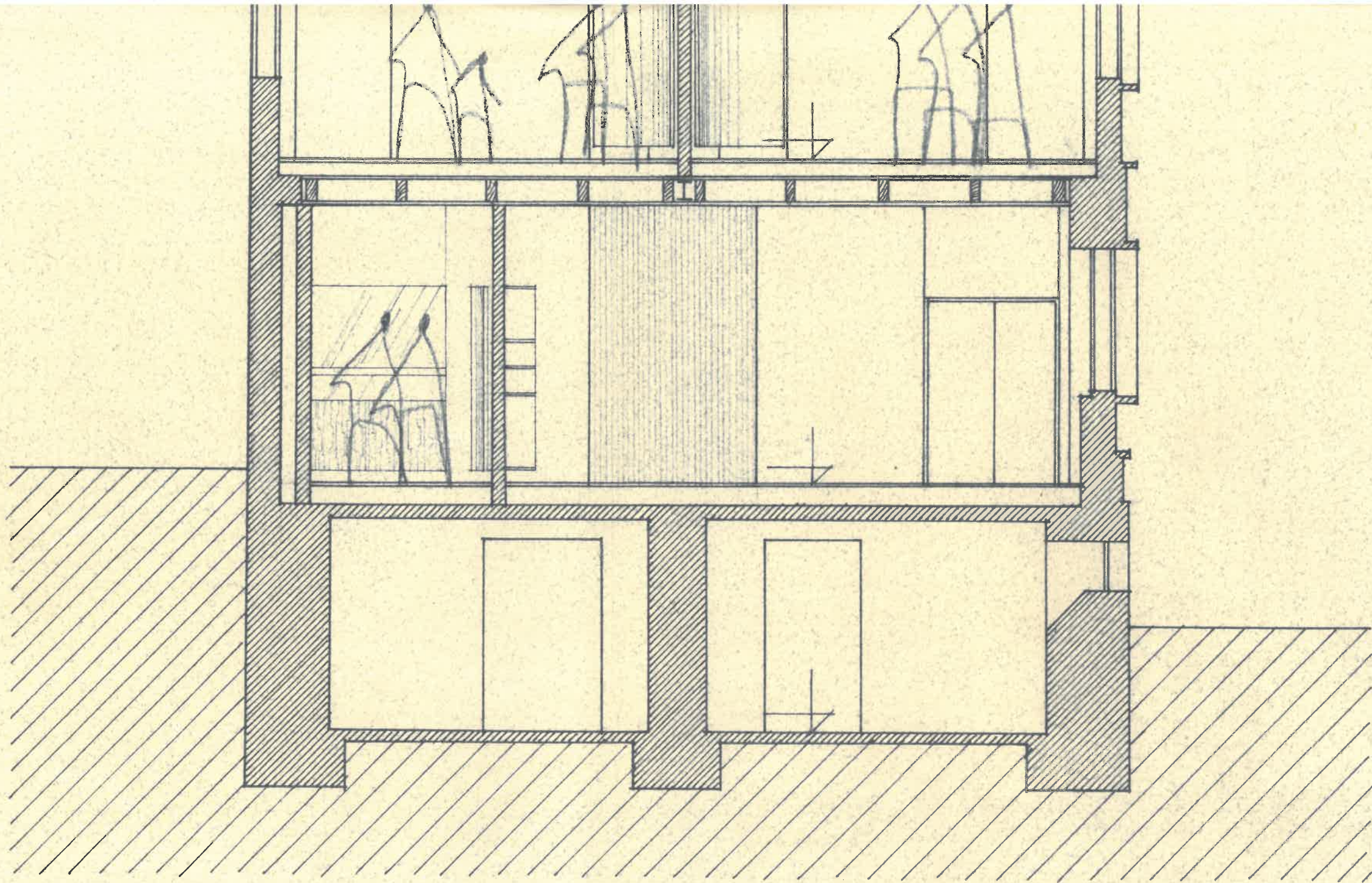
studie úprav
domu v Nejdku pro účely
muzejní expozice a MNF
zpracovali
architekti Josef Lavička, Jiří Navrátil

10. prosince 1974

příčný řez

1 : 50





studie úprav
domu v Nejdku pro účely
muzejní expozice a MNV

zpracovali
architekti Josef Lavička, Jiří Navrátil

10. prosince 1974