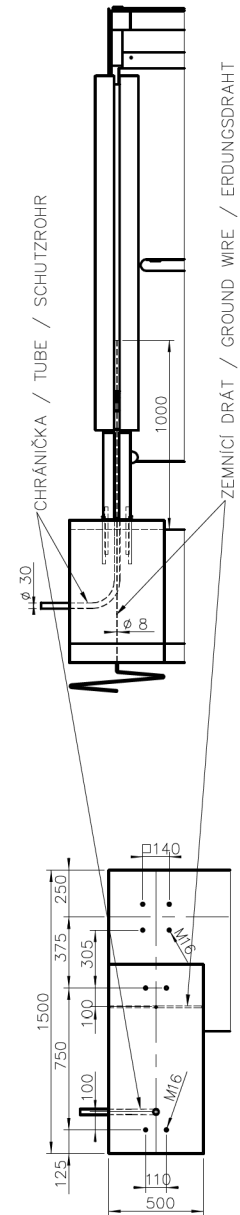
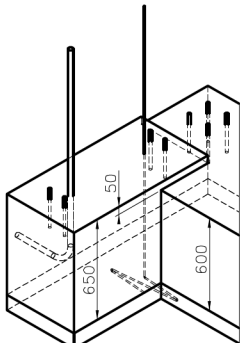
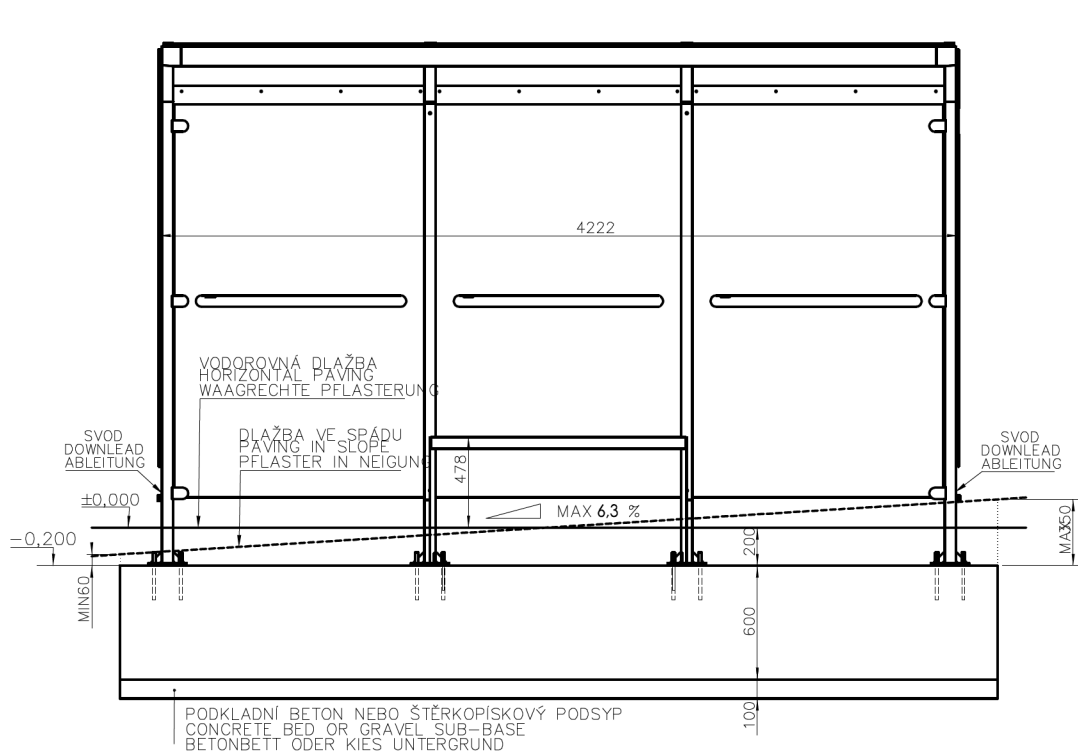


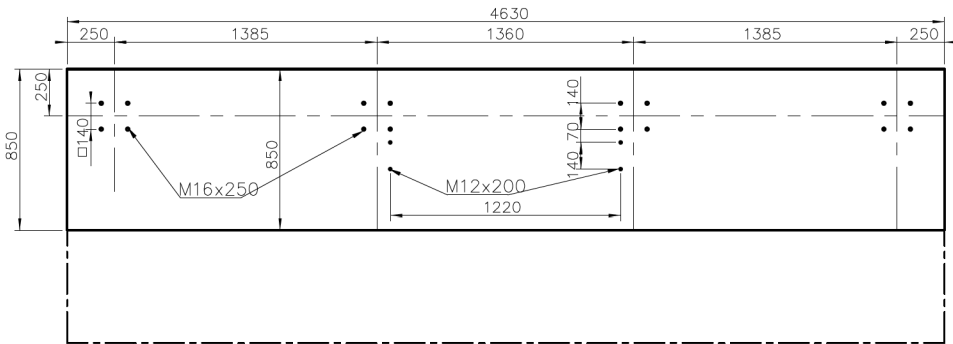
VARIANTA S CITYLIGHTEM
OPTION WITH CITYLIGHT
VARIANTE MIT CITYLIGHT



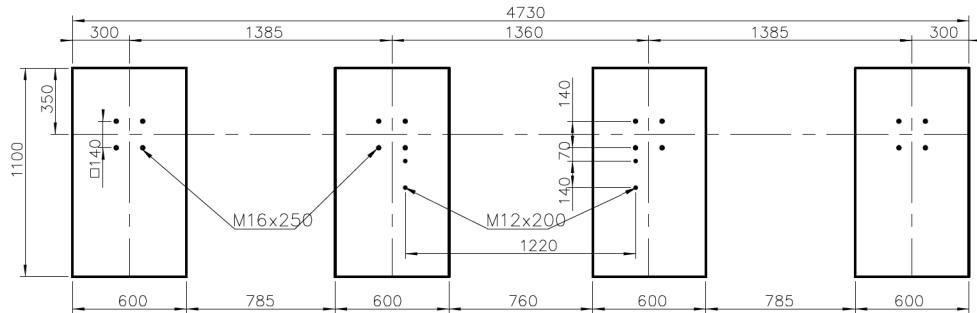
PŘÍKON CITYLIGHTU 4x58W. PŘÍVODNÍ KABEL CYKY 3Cx25. CHRÁNIČKA Ø 30mm VYVĚST 1000mm NAD ÚROVŇ ZÁKLADU. DO VÝKOPU VLOŽIT ZEMNÍ DŘÁT FeZn 8mm A VYVĚST 1000mm NAD ÚROVŇ ZÁKLADU. ELECTRIC INPUT OF CITYLIGHT 4x58W. LEAD-IN CABEL CYKY 3Cx25. LEAD OUT THE TUBE (Ø 30mm) 1000mm ABOVE THE BASE LEVEL. KRAFTBEDARF VON CITYLIGHT 4x58W. ZUFÜHRUNGSKABEL CYKY 3Cx25. DAS Ø 30mm SCHUTZROHR 1000mm ÜBER FUNDAMENTEBOE HINAUSZUFÜHREN. IN DEN AUSHUB DEN ERDUNGSDRAHT FeZnØ 8mm HINEINLEGEN UND 1000mm ÜBER FUNDAMENTEBOE HINAUSZUFÜHREN



ZÁKLADOVÝ PAS / CONTINUOUS FOOTING / FUNDAMENTSTREIFEN
VAR A KUBATURA BETONU / CONCRETE CUBATURE / BETONRAUMINHALT – 2.36m³



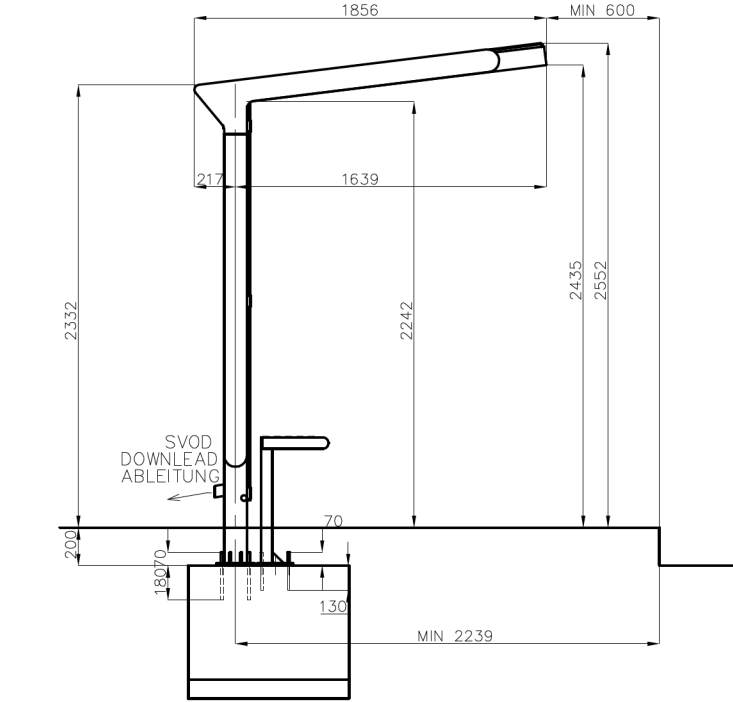
ZÁKLADOVÉ PATICE / BASE FOOTING / BETONFUSSFUNDAVENTE
VAR B KUBATURA BETONU / CONCRETE CUBATURE / BETONRAUMINHALT – 1.58m³



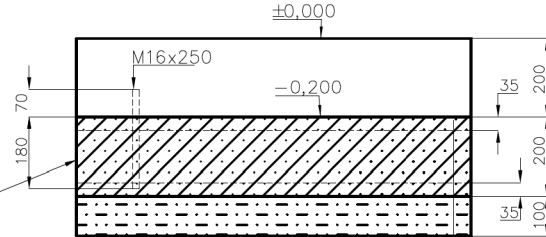
JE TŘEBA DODRŽET KÓTU HORNÍ HRANY BETONOVÉHO ZÁKLADU 200mm POD ÚROVŇÍ DLAŽBY VE STŘEDU PŘÍSTŘEŠKU !! BETON C20/25. KOTVENO CHEMICKÝMI KOTVAMI DO PŘEDVRTANÝCH A VYČISTĚNÝCH OTVORŮ NA CHEMICKOU MALTU (HILTI HIT-HY 150 NEBO SROVNATELNÁ). PRŮMĚR VRTANÉHO OTVORU JE O 2mm VĚTŠÍ NEŽ PRŮMĚR KOTVY. KOTVY VYČNÍVAJÍ 70mm NAD BETONOVÝ ZÁKLAD.

IT IS TO BE TO KEEP THE SPOT HEIGHT OF THE UPPER EDGE OF CONCRETE BASE 200mm UNDER PAVING LEVEL IN THE MIDDLE OF THE SHELTER !! CONCRETE C20/25. ANCHORED BY CHEMICAL ANCHOR TO PRE-DRILLED AND CLEAN HOLES ON THE CHEMICAL MORTAR (HILTI HIT-HY 150 OR COMPARABLE). DIAMETER OF THE DRILLED HOLE IS 2mm BIGGER THAN DIAMETER OF ANCHOR. ANCHORES STAND OUT 70mm ABOVE THE CONCRETE BASE.

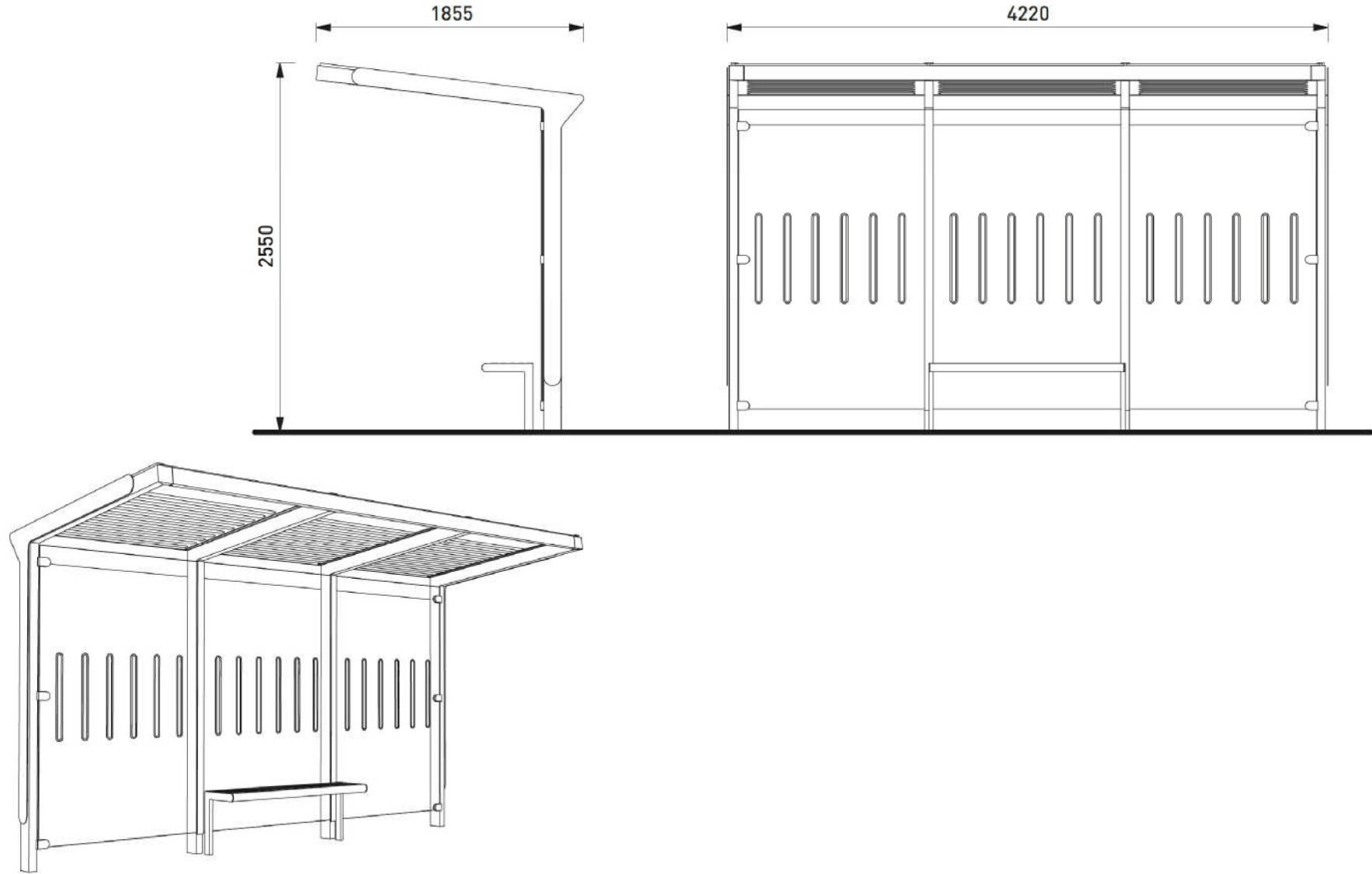
ES IST DAS MASS DER OBEREN BETONFUNDAMENTKANTE 200mm UNTER DER PFLASTEREBENE IN DER BEDACHUNGSMITTE EINZUHALTEN !! BETONKLASSE C20/25. GEANKERT MIT CHEMISCHEN ANKERN IN VORGEBOHRTEN UND GEREINIGTEN OFFNUNGEN FÜR CHEMISCHEN MÖRTEL FESTGELEGT (HILTI HIT-HY 150 ODER GLEICHWERTIG). DER DURCHMESSER DER GEBOHRTEN ÖFFNUNG IST UM 2mm GRÖßER ALS ANKERDURCHMESSER. DIE ANKER STEHEN DEM BETONFUNDAMENT 70mm ÜBER.



ZÁKLADOVÁ DESKA / FOUNDATION BASEPLATE / FUNDAMENTPLATTE 4630 x 1450 x 200
VAR C KUBATURA BETONU / CONCRETE CUBATURE / BETONRAUMINHALT – 1,34m³



ZÁKL. DESKA / FOUNDATION BASEPLATE / FUNDAMENTPLATTE
BETON / CONCRETE / BETONKLASSE C20/25, 200mm
2xKARISIT / MESH PANELS / BETONSTAHLMATTE – Ø 8, 150 x 150
ŠTĚRKOPISKOVÝ PODSYP / GRAVEL SUB-BASE / KIES UNTERGRUND, 100mm



<div><div>INPLAN</div><div>Ateliér městského inženýrství</div><div>Majakovského 707/29 360 05 Karlovy Vary +420 605 822 441 inplan@inplan.cz</div><div>www.inplan.cz</div></div>	Zodpovědný projektant: Ing. Ota Řezanka		Hlavní projektant: Ing. Ota Řezanka		Stavebník: Město Nejdek náměstí Karla IV. 239 36221 Nejdek		
	Projektant: Ing. Ota Řezanka		Technická kontrola: Ing. Petr Král				
	<div>Zakázka:</div> <div>Autobusové zastávky Vysoká Štola</div> <div>Část: Dopravní část včetně odvodnění</div> <div>Příloha:</div> <div>Výkres přístřešku</div>					Datum: 06/2025	Paré číslo:
						Úroveň: PDPS	
						Číslo zakázky: 122024	
					Měřítko: 1: 40	Číslo přílohy: D1.5	

Dokumentaci lze užívat ve smyslu příslušné smlouvy o dílo, kopírování a rozšiřování bez předchozího souhlasu je zakázáno.