

OBSAH ZMĚNY Č. 1 ÚP NEJDEK

ZMĚNA 1.2 JANOUŠ F.

Týká se p.p.č. **415/5**, k.ú. **Lesík** (1.607 m²)

Aktuální funkční vymezení dle platného ÚP: plocha smíšeného nezastavěného území s preferencí přírody, zemědělství a rekreace

Návrh nového funkčního vymezení: **zastavitelná plocha pro bydlení individuální (BI)**



Posouzení pořizovatelem: z hlediska územního plánování lze změnou prověřit.

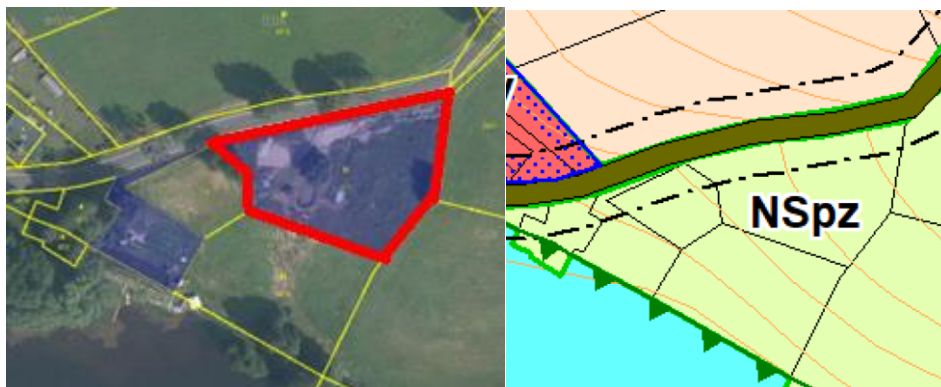
Schváleno zastupitelstvem města usn. č. ZM/140/4/2023 ze dne 19. 6. 2023.

ZMĚNA 1.3 JANOUŠ M.

Týká se p.p.č. **447/1**, k.ú. **Lesík** (3.455 m²)

Aktuální funkční vymezení dle platného ÚP: plocha smíšeného nezastavěného území s preferencí přírody a zemědělství

Návrh nového funkčního vymezení: **zastavitelná plocha pro bydlení v rodinném domu**



Posouzení pořizovatelem: z hlediska územního plánování lze změnou prověřit.

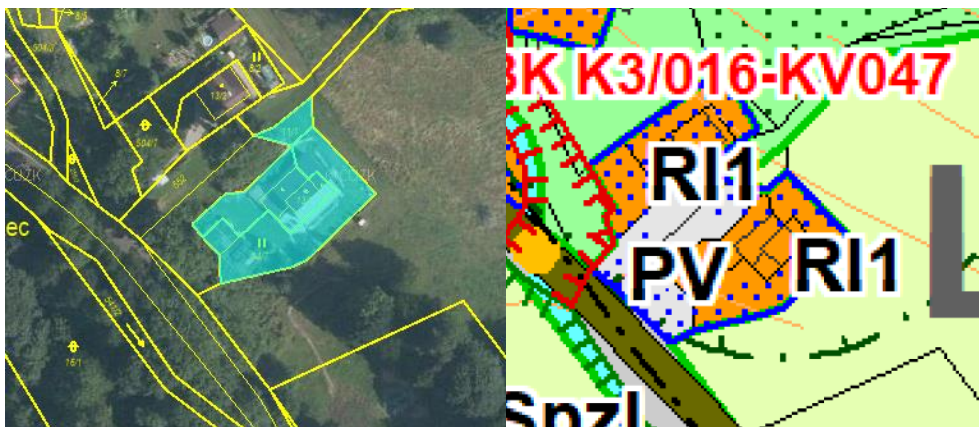
Schváleno zastupitelstvem města usn. č. ZM/141/4/2023 ze dne 19. 6. 2023.

ZMĚNA 1.4 BUTAŠ

Týká se st.p.č. **13/1**, p.p.č. **11/1 a 14/7**, vše k.ú. **Lužec u Nejdku** (753 m²)

Aktuální funkční vymezení dle platného ÚP: stabilizovaná plocha rekreace individuální (RI)

Návrh nového funkčního vymezení: **stabilizovaná plocha pro bydlení v rodinném domu**



Posouzení pořizovatelem: z hlediska územního plánování lze změnou prověřit. Město by mohlo podmínit odkupem části pozemku, který navrhovatel používá a město nepotřebuje.

Schváleno zastupitelstvem města usn. č. ZM/142/4/2023 ze dne 19. 6. 2023.

ZMĚNA 1.5 MĚSTO NEJDEK

Týká se k.ú. Nejdek a Suchá u Nejdku

Podél Rolavy bude v návaznosti již vybudovanou cyklostezku v Nové Roli a částečně i v Nových Hamrech vymezen **koridor pro cyklostezku** (již zpracovaná vyhledávací studie)

(bez ilustračního obrázku)

Posouzení pořizovatelem: z hlediska územního plánování lze změnou prověřit.

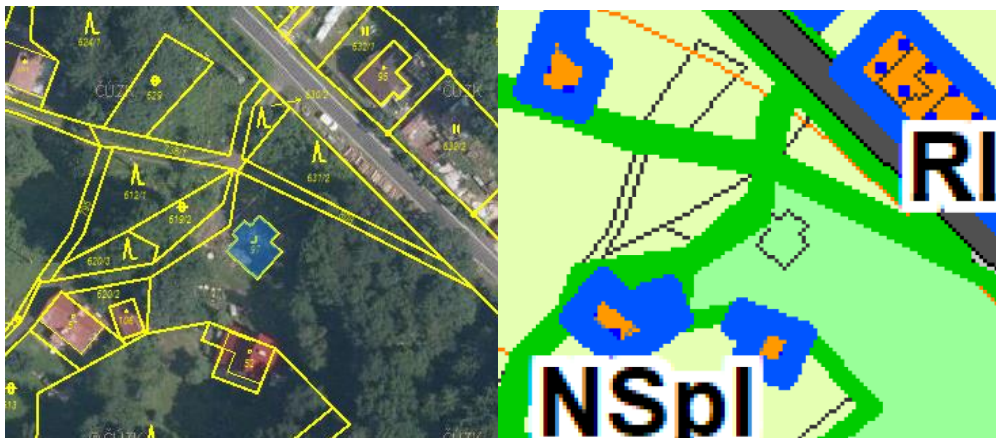
Schváleno zastupitelstvem města usn. č. ZM/143/4/2023 ze dne 19. 6. 2023.

ZMĚNA 1.6 MAXANT

Týká se st.p.č. **97** k.ú. **Oldřichov u Nejdku** (83 m², zbořeniště)

Aktuální funkční vymezení dle platného ÚP: plocha lesní

Návrh nového funkčního vymezení: **zastavitelná plocha pro rekreaci individuální (RI)**



Posouzení pořizovatelem: z hlediska územního plánování lze změnou prověřit.

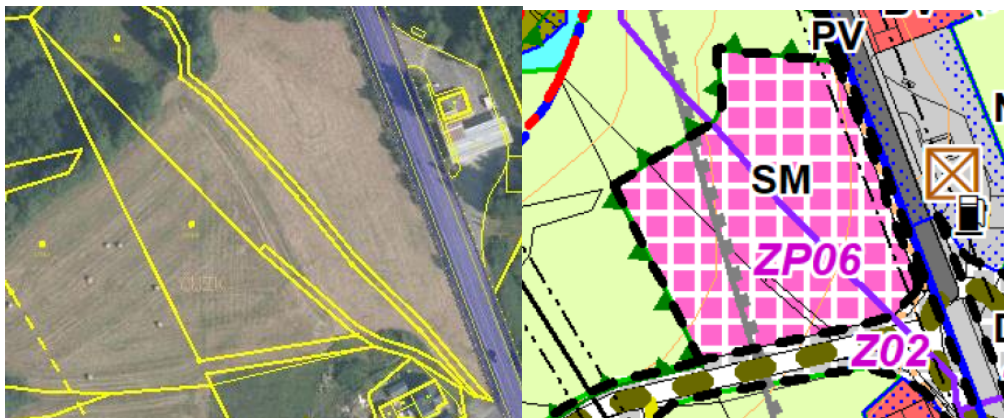
Schváleno zastupitelstvem města usn. č. ZM/144/4/2023 ze dne 19. 6. 2023.

ZMĚNA 1.7 MĚSTO NEJDEK

Týká se **p.p.č. 1319/1 (část), 1319/6 (část), 1319/8 (část), 1319/9 (část), 1319/10 (část) a 1962 (část) Pozorka u Nejdku** (9.500 m²)

Aktuální funkční vymezení dle platného ÚP: zastavitelná plocha ZP06 vymezená pro území smíšené obytné městské (možný přesah do okolní plochy dle konkr. návrhu stavby)

Návrh nového funkčního vymezení: **zastavitelná plocha umožňující výstavbu obchodního zařízení**



Posouzení pořizovatelem: z hlediska územního plánování lze změnou prověřit.

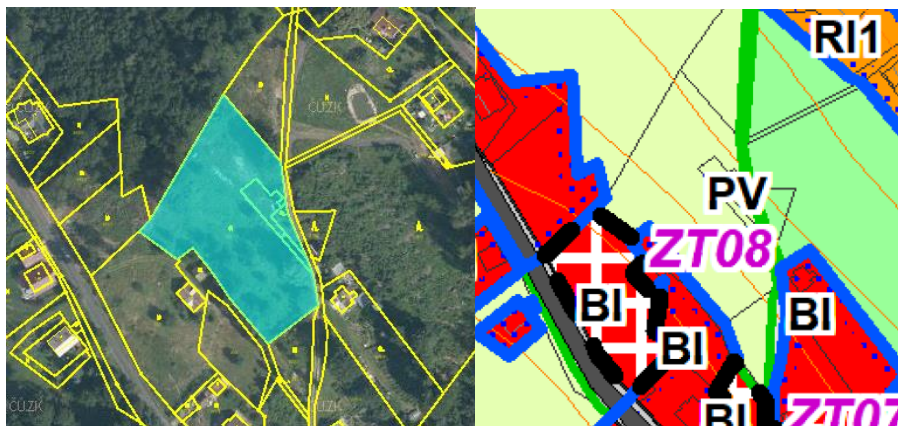
Schváleno zastupitelstvem města usn. č. ZM/145/4/2023 ze dne 19. 6. 2023.

ZMĚNA 1.8 JETMAR

Týká se **p.p.č. 853/1, 853/2, 1310, vše k.ú. Tisová u Nejdku** (5.017 m²)

Aktuální funkční vymezení dle platného ÚP: plocha smíšeného nezastavěného území s preferencí přírody, zemědělství a lesa

Návrh nového funkčního vymezení: zastavitelná plocha pro bydlení



Posouzení pořizovatelem: z hlediska územního plánování lze změnou prověřit.

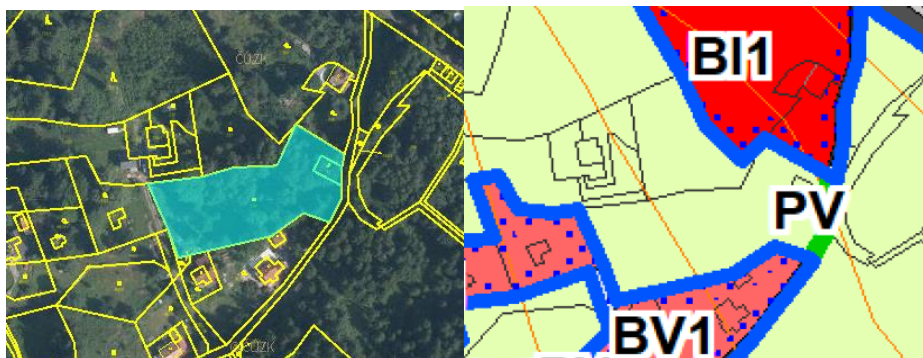
Schváleno zastupitelstvem města usn. č. ZM/146/4/2023 ze dne 19. 6. 2023.

ZMĚNA 1.10 BROŽKOVÁ

Týká se p.p.č. **43 a 234**, vše k.ú. **Tisová u Nejdku** (3.489 m²)

Aktuální funkční vymezení dle platného ÚP: plocha smíšeného nezastavěného území s preferencí přírody, zemědělství a lesa

Návrh nového funkčního vymezení: zastavitelná plocha pro bydlení ve 2 rodinných domech se zahradou



Posouzení pořizovatelem: z hlediska územního plánování lze změnou prověřit, ale spíše jen východní část a to za podmínky dopravní obslužnosti lokality.

Schváleno zastupitelstvem města usn. č. ZM/148/4/2023 ze dne 19. 6. 2023.

ZMĚNA 1.12 MĚSTO NEJDEK NA PODNĚT ÚZEMNÍ STUDIE KRUŠNÉ HORY – ZÁPAD (POŘIZOVATELEM JE KRAJSKÝ ÚŘAD KARLOVARSKÉHO KRAJE)

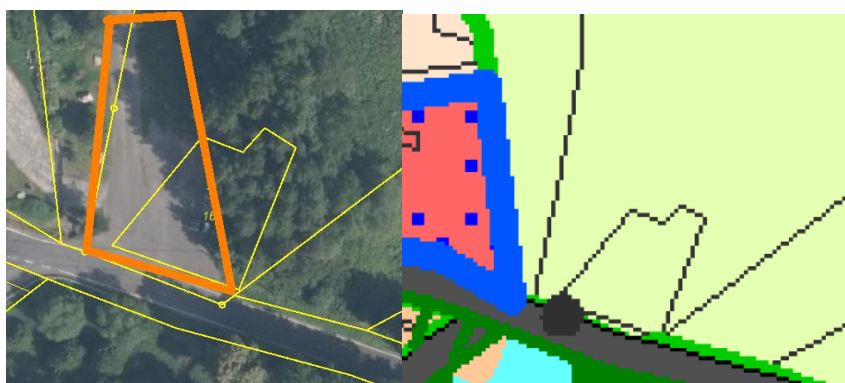
Město Nejdek, na základě diskuze na návrhem Územní studie vytipovalo několik lokalit pro záchytná parkoviště určená pro rozvoj cestovního ruchu v Krušných horách. V této fázi se

jedná o ideové návrhy doposud neprojednané s vlastníky pozemků a jsou situovány do míst, kde je známa zvýšená aktivita z hlediska cestovního ruchu (parkující auta pro uskutečnění výletů, ať už pěších či cyklistických).

A) TÝKÁ SE ZPEVNĚNÉ PLOCHY NA ST.P.Č. 164 A 334 K.Ú. BERNOV, A DÁLE P.P.Č. 333/3 K.Ú. LESÍK (PŘEVZATO Z NÁVRHU ÚS KH-Z)

Aktuální funkční vymezení dle platného ÚP: plocha smíšeného nezastavěného území s preferencí přírody, zemědělství

Návrh nového funkčního vymezení: **záchytné parkoviště pro cestovní ruch (cca 10 míst v prostoru vyznačeném oranžovou čarou)**



Posouzení pořizovatelem: plocha již zpevněná, z hlediska územního plánování lze změnou prověřit.

B) TÝKÁ SE ČÁSTI P.P.Č. 441/7 NEBO 441/15 K.Ú. OLDŘICHOV U NEJDKU (V NÁVAZNOSTI NA ÚČELOVÉ LESNÍ CESTY)

Aktuální funkční vymezení dle platného ÚP: plocha smíšeného nezastavěného území s preferencí přírody, lesa, rekreace a vodohospodářství

Návrh nového funkčního vymezení: **záchytné parkoviště pro cestovní ruch (10 míst)**

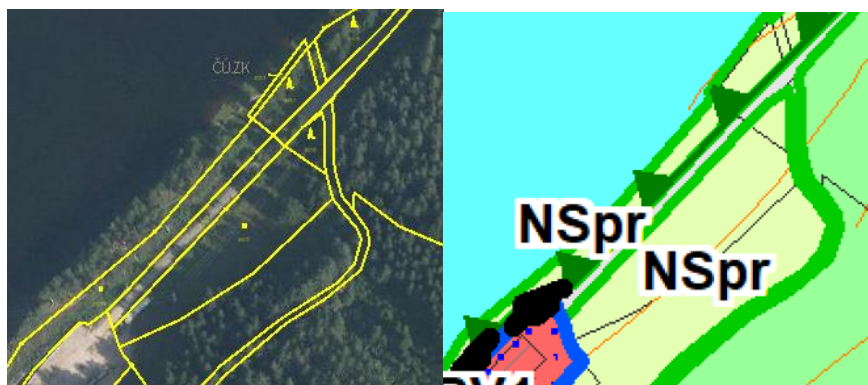


Posouzení pořizovatelem: z hlediska územního plánování lze změnou prověřit, jen je třeba komunikovat s vlastníkem lesa.

C) TÝKÁ SE ČÁSTI P.P.Č. 630/5, 501/2 K.Ú. LEŠÍK

Aktuální funkční vymezení dle platného ÚP: plocha smíšeného nezastavěného území s preferencí přírody, rekreace, lesní plochy

Návrh nového funkčního vymezení: **záchytné parkoviště pro cestovní ruch (20 míst)**



Posouzení pořizovatelem: z hlediska územního plánování lze změnou prověřit.

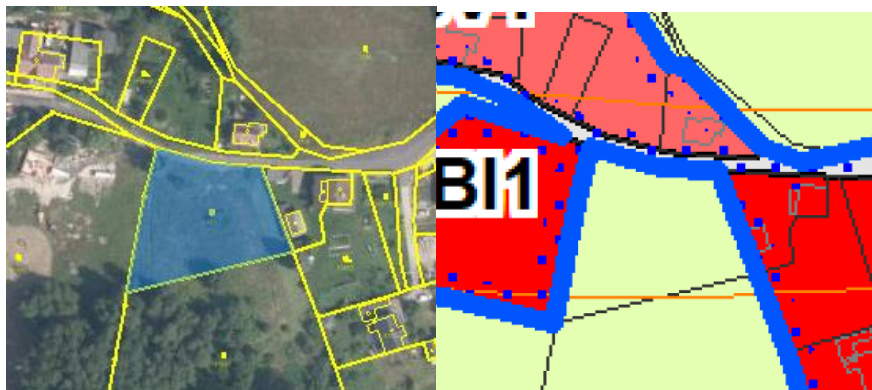
Schváleno zastupitelstvem města usn. č. ZM/152/4/2023 ze dne 19. 6. 2023.

ZMĚNA 1.13 MĚSTO NEJDEK

Týká se **p.p.č. 1183/2 k.ú. Nejdek** (1.982 m²)

Aktuální funkční vymezení dle platného ÚP: plocha smíšeného nezastavěného území s preferencí přírody, zemědělství a lesa

Návrh nového funkčního vymezení: **zastavitelná plocha pro bydlení**



Posouzení pořizovatelem: z hlediska územního plánování lze změnou prověřit.

Schváleno zastupitelstvem města usn. č. ZM/151/4/2023 ze dne 19. 6. 2023.

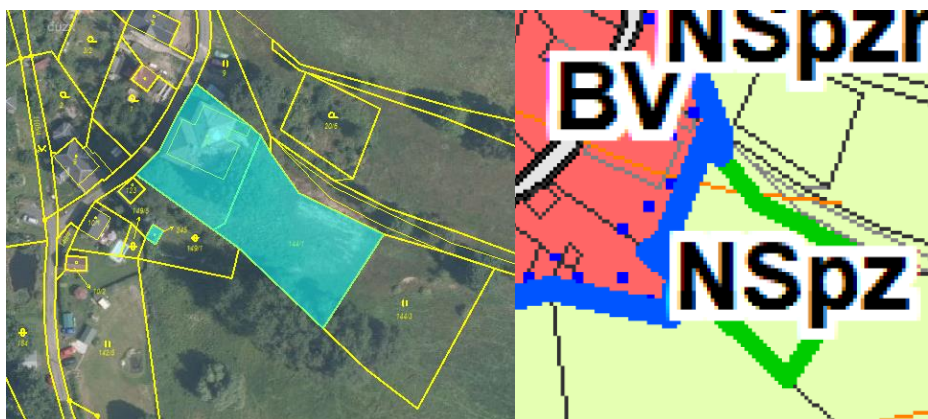
OBSAH ZMĚNY Č. 2 ÚP NEJDEK

ZMĚNA Č. 2 B&K NEMOVITOSTNÍ INVESTICE II A.S.

Týká se **st. p. č. 91 a p.p.č. 144/1 k.ú. Nejdek** (2.006 m²)

Aktuální funkční vymezení dle platného ÚP: plocha venkovského bydlení v rodinných domech BV, a plocha nezastavitelná smíšená s preferencí přírody a zemědělství

Návrh nového funkčního vymezení: **zastavitelná plocha pro bydlení umožňující změnu účelu na bytový dům**



Posouzení pořizovatelem: z hlediska územního plánování lze změnou prověřit; nutné je prokázání dostatečných parkovacích míst pro nově vzniklé byty a (ideálně) získání kladného vyjádření dopravní policie ohledně přístupové komunikace k domu.

Schváleno zastupitelstvem města usn. č. ZM/152/4/2023 ze dne 19. 6. 2023.