

Schématický návrh přírodovědné expozice Muzea Nejdek

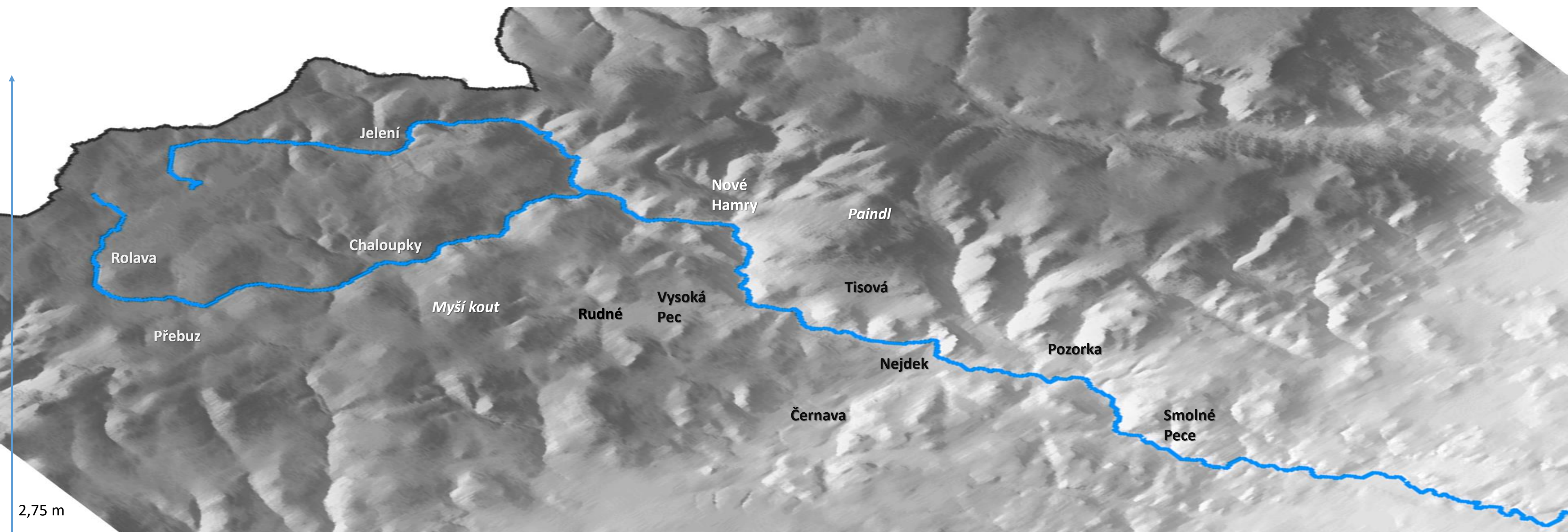


Schéma místnosti

5,4 m

vchod/východ

„zástěna“

4.0 m

5.9 m

stojící kmen jeřábu
2,75 m

5,4 m

vchod

5,4 m

5.9 m

stěna s okny (nutno zakrýt)

5,4 m

4,0 m

východ

Příroda horských vrchovišť (především NPR Rolavská vrchoviště)

fotografie, umělý profil
rašelinistěm (tubus
naplněný vzorky rašeliny),
greisen, kasiterit,
entomologická krabice s
typickým druhy hmyzu, řez
větví borovice bažinné,
vycpaný tetřev? ...

Fenomén zaniklého osídlení
(především býv. Chaloupky, život v ruinách stavení)

fotografie, zmije obecná
a ještěrka živorodá –
sádrové modely,
křemeny a jaspisy,
greisen v aluviu, čedič

Podmáčené smrčiny (Myší kout)

fotografie, železná a
manganová ruda,
bradáček srdčitý, datlík
tříprstý, klikva, ...

Rašelinné louky

(především Rudné – Vysoká Pec)

fotografie rostlin,
entomologická krabice s
typickým druhy hmyzu,
hraboš mokřadní –
vycpanina, zvrásněný
fylit injektovaný žulou,
železná a cínová ruda,
křemen

Horské lesy
(především Paindl)

fotografie, žula, mrazové
zvětvávání, smrk, lišejníky,
vranec jedlový, veverka,
datel, křivka - preparáty,
kobaltová ruda a sklovina
N.Hamry

Příroda ve městě (Nejdek)

fotografie, horská
žula, rudy Fe, Mn, U,
strusková cihla,
sklářský křemen ,
sedimenty Rolavy,
mlok – sádrový
model, rorýs, vrabec
domácí, ..

Příroda na dolním toku Rolavy (Smolné Pece)

fotografie, bory a
kyselá doubravy,
modely ryb – pstruh,
střevle, lipan, těžba
pegmatitů – růženín,
turmalín, živce

V expozici by mělo být prezentováno sedm přírodovědných zastavení na řece Rolavě, která jsou seřazená od pramene po dolní tok u Smolných Pecí (v místnosti od vstupu podél stěn zpět k východu). Na stěny by bylo dobré decentně schématicky vyobrazit povodí Rolavy a jednotlivé prezentované zastávky na něj „pověsit“. Do středu místnosti je pánováno umístění stojícího kmene (torza) jeřábu ptačího – výška 2,75 m.